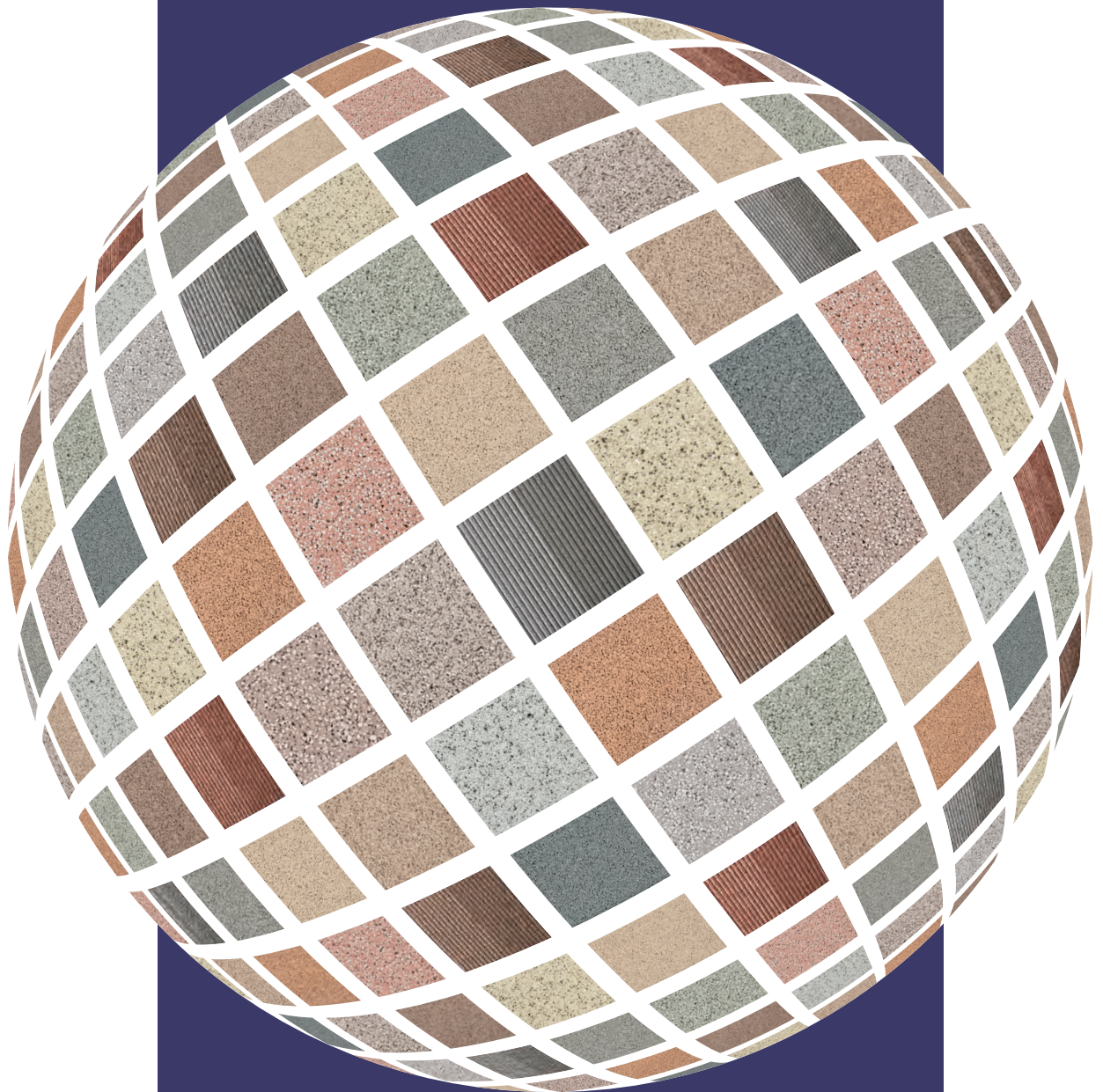
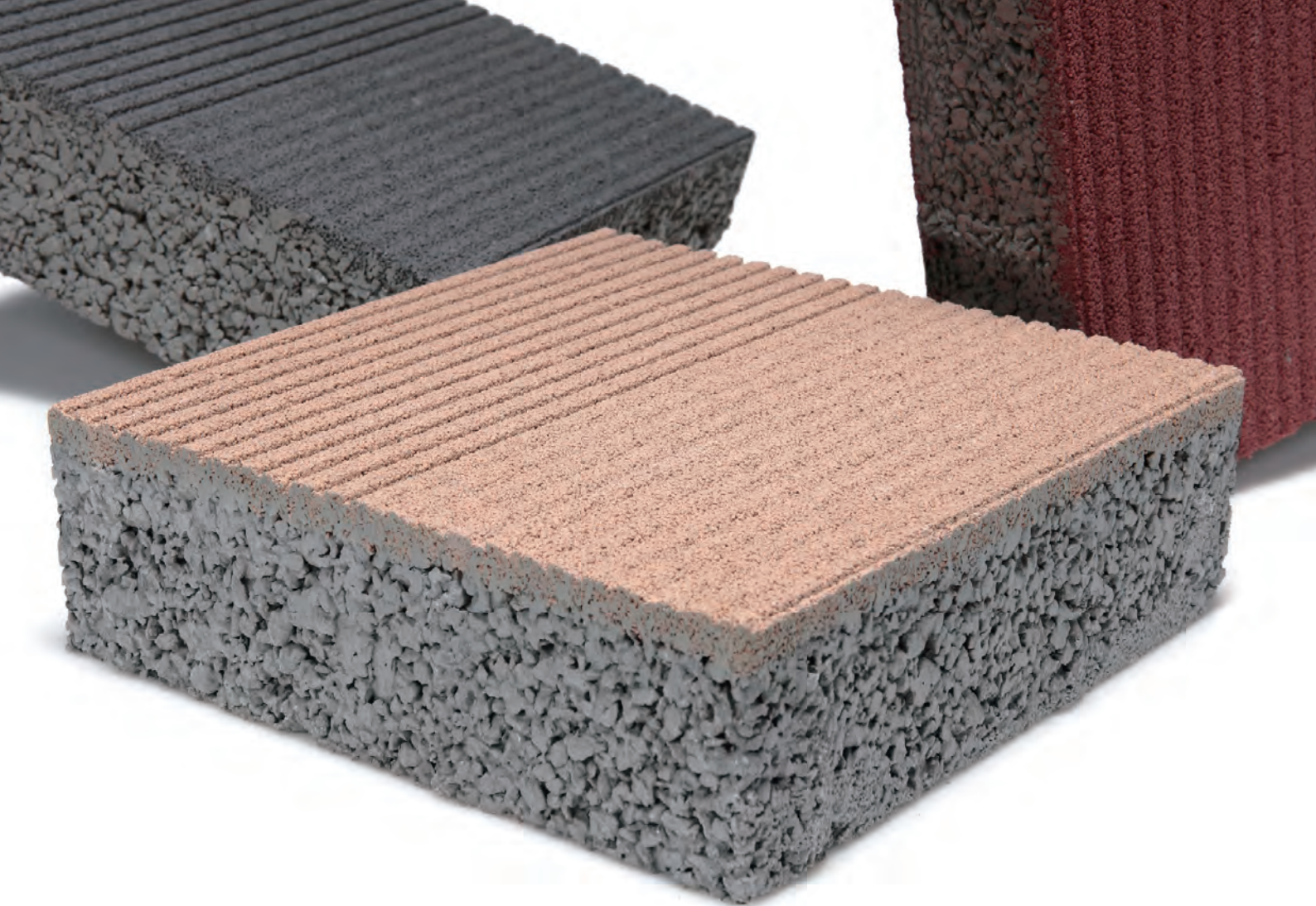


ART BLOCK PRODUCT GUIDE

Functional,
Safety,
Ecological &
Comfortable



TOKUYAMA ART BLOCK LABO CO., LTD.



インターロッキング
ブロック
製品カタログ

ART BLOCK PRODUCT GUIDE

TOKUYAMA ART BLOCK LABO CO., LTD.





上 / 青山学院大学 下 / 武蔵野の森公園



Contents

目次

- P08 ● **Index** [製品インデックス]

- P14 ● **Revol** [レボル]
- P18 ● **Tough72 Grass** [タフ72 グラス]
- P20 ● **Green Pod** [グリーンポッド]
- P22 ● **Termico** [テルミコ]
- P24 ● **Greenbiz G-tt** [グリーンビズ G-tt]
- P28 ● **Sun Shadow** [サンシャドウ]
- P32 ● **Gain** [ゲイン]
- P36 ● **Mimare N Series** [ミマーレ Nシリーズ]
- P38 ● **Mimare A Series** [ミマーレ Aシリーズ]
- P40 ● **Mimare G Series** [ミマーレ Gシリーズ]
- P44 ● **Mimare P Series** [ミマーレ Pシリーズ]
- P48 ● **Mimare E Series** [ミマーレ Eシリーズ]
- P52 ● **Standard** [スタンダード]
- P56 ● **Resh B Series** [レッシュ Bシリーズ]
- P60 ● **Resh R Series** [レッシュ Rシリーズ]
- P64 ● **N Type** [エヌタイプ]
- P66 ● **Guidance Block** [誘導ブロック]

- P68 ● **Curb** [縁石ブロック]
- P69 ● **Stairs** [階段ブロック]
- P70 ● **LKGSP** [緑化スペーサー LKGSP]
- P70 ● **LK20** [ブロック舗装用強化板 LK20]
- P71 ● **Solid Sand** [ソリッドサンド]
- P71 ● **Permeable Sheet** [透水シート]
- P72 ● **Eco Block** [エコブロック]

- P73 ● **Quality Standard** [品質規格]
- P74 ● **Cross Sections** [標準舗装断面図]
- P76 ● **Order Flow** [納品までの流れ]
- P77 ● **Design Study** [デザイン案の検討]
- P78 ● **Design Simulation** [パターン図作成シミュレーション]
- P78 ● **Pattern Arrangements** [パターンアレンジメント]
- P79 ● **Correspondence Table** [ブロック形状対応表]
- P80 ● **Company Profile** [会社概要]
- P80 ● **Access** [拠点案内]

Message

ごあいさつ

株式会社トクヤマアートブロックLABOは
都市環境を快適に整えるマテリアルである
景観舗装材の取扱いを通して

「未来」に照準をあて
「社会」のニーズに共鳴し
「個性」ある独自の観点から
「挑戦」し続ける企業

を目指しています。

わたしたちは
街を舗装することで生まれる付加価値と
そこから広がる可能性を探求し
人・社会・自然の調和について考え
安心・安全・快適な環境づくりに
貢献していきます。



明治大学中野キャンパス

Index

インターロッキングブロック製品インデックス

商品名／ページ	特長	機能					
		非透水	透水性	保水性	遮熱	緑化	視覚障害者誘導
Revol レボル	P14	●	●	●	●		
Tough72 Grass タフ72 グラス	P18					●	
Green Pod グリーンポッド	P20					●	
Termico テルミコ	P22	●	●	●	●		
Greenbiz G-tt グリーンビズ G-tt	P24		●	●	●		
Sun Shadow サンシャドウ	P28	●	●	●			
Gain ゲイン	P32		●	●			
Mimare N Series ミマーレ Nシリーズ	P36		●	●			
Mimare A Series ミマーレ Aシリーズ	P38	●					
Mimare G Series ミマーレ Gシリーズ	P40	●	●	●			
Mimare P Series ミマーレ Pシリーズ	P44	●	●				
Mimare E Series ミマーレ Eシリーズ	P48	●					
Standard スタンダード	P52	●					
Resh B Series レッシュ Bシリーズ	P56		●				
Resh R Series レッシュ Rシリーズ	P60		●				
N Type エヌタイプ	P64	●	●				
Guidance Block 誘導ブロック	P66	●	●				●
Eco Block エコブロック	P72	●					

*●印のついているものが対応しています。

	表面加工				イメージ			リサイクル
	打放し	ショットブラスト	スリット	洗い出し	ナチュラル	モダン	クラシカル	リサイクル素材使用
	●	●		●	●	●	●	
	●				●	●		
	●				●	●		
	●	●			●	●		
	●	●	●	●	●	●	●	
			●			●		
	●	●			●	●		
				●	●	●	●	
		●					●	
		●			●	●		
		●				●		
	●	●				●		
	●	●				●		
		●			●			
	●					●	●	
	●							
	●					●		●

Tokuyama Art Block Labo

これからも、街に美しさと機能性を

株式会社トクヤマアートブロックLABOは、インターロッキングブロックをはじめとする高機能かつデザイン性に優れた舗装材を通して、これからも街に美しさと機能性を提供してまいります。



国立競技場 [東京都新宿区]

東京2020オリンピックのメイン会場となった国立競技場。外構に当社栃木工場で製造したブロックが使われています。骨材には超微多孔構造のセラミックスを配合。保水機能を高め、雨水をブロック内に溜め込み路面の冠水を抑制し、快適な歩行性を確保しています。表面は洗い出し加工で意匠性にも優れ、木材を使用したスタジアム構造と調和のとれた仕上がりとなっています。



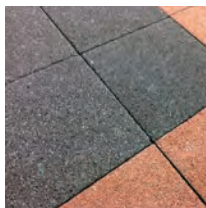
主な施工製品
国立競技場特注品
(超保水性ブロック)

Copyright : JAPAN SPORT COUNCIL



有明ガーデン [東京都江東区]

商業施設、ホテル、温浴施設、劇場、イベントスペースなどを備えた大規模複合施設の有明ガーデン。東京の新しい文化発信を担うこの街の外構には、当社の「レッシュ Rシリーズ」が採用されています。天然石のような風合いと落ち着いた色合いが、趣のある景観を演出しています。透水・排水性にも優れるため、降雨時にも水たまりがでにくく、来街者に快適な歩行環境を提供します。



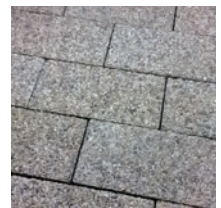
主な施工製品
レッシュ Rシリーズ

≫P60



東京ワールドゲート [東京都港区]

虎ノ門に誕生した東京ワールドゲートは、オフィスビル、商業施設、ホテル、カンファレンスホールなどを備えた大規模複合施設です。国際ビジネス拠点として世界から人々が訪れるこの街には、当社の「グリーンビズ G-tt」が採用されました。表層材に使用された天然石が、街区に上品な表情を与えています。超微多孔構造の骨材による超保水性能で、降雨や打ち水によって路面の温度を下げる効果があります。



主な施工製品
グリーンビズ G-tt
(洗い出しタイプ)

≫P24

環境配慮型インターロッキングブロックの開発

高い技術力を有する準大手ゼネコンと親会社との共同開発に参画し、CO₂排出量を大幅に削減した次世代環境配慮型の商品開発を行っています。

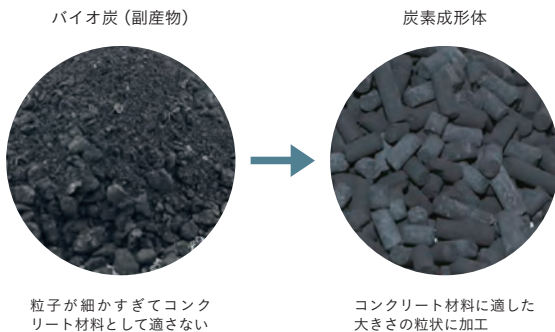
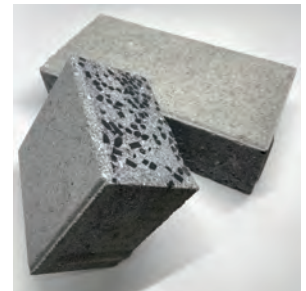
バイオ炭インターロッキングブロック

CO₂固定化と副産物活用で温室効果ガス排出実質ゼロへ

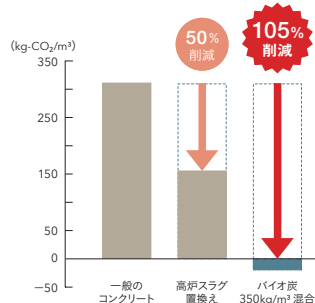
大和ハウスグループの株式会社フジタと株式会社トクヤマは、地球環境に配慮した新しい舗装材「バイオ炭インターロッキングブロック」を共同開発し、製造技術の確立は株式会社トクヤマアートブックLABOが担いました。

この素材は歩道舗装材に必要な機能を備えつつ、CO₂の固定化と産業副産物の活用を両立。結果として、セメントなど材料由来の温室効果ガス排出を実質ゼロとする成果を実現しました。

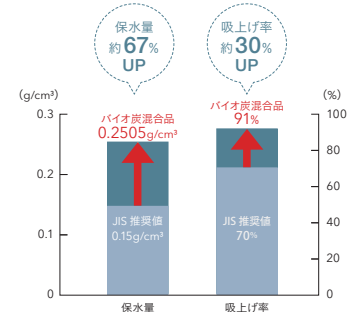
従来の混合セメントでは困難だったコンクリート製品のカーボンニュートラル化に向け、両社は木質バイオマスガス化発電の副産物「バイオ炭」に着目し、共同研究を推進。炭素含有率30～80%のバイオ炭を粒状加工し炭素成形体とすることで、通常の骨材同様の扱いやすさを確保し、効率的な炭素貯留を可能にしました。



バイオ炭350kg/m³混合ILブロックと他コンクリート製品とのCO₂排出量比較



バイオ炭350kg/m³混合ILブロックと保水性ILブロックJIS推奨値との比較



ジオポリマーインターロッキングブロック

高耐性・安全性・利便性に優れ、最大75%のCO₂削減を実現

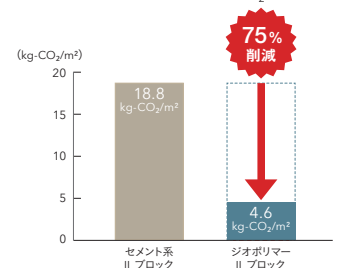
ジオポリマーインターロッキングブロックは、低炭素材料「プレミックスジオポリマー」をセメント代替材として用い、従来比で最大約75%のCO₂削減を実現する革新的建材です。株式会社トクヤマのセメント開発グループは、従来のジオポリマーが抱えていた調合の難しさや現場での扱いにくさを克服し、誰もが使いやすい既調合型を開発しました。

現在は、この優れた素材をベースにインターロッキングブロック製造技術の確立を進めており、性能検証を経て早期の市場投入を目指しています。

「プレミックスジオポリマー」は、セメントを上回る耐酸性・耐熱性を備えた高耐性を持ち、劇物を使わない安全性により安心して扱うことができます。さらに、粉末化と既調合化によって誰でも容易に利用できる利便性を実現しました。環境負荷の低減に加え、施工者にとっても扱いやすい新世代の建設材料として、いま大きな注目を集めています。



ジオポリマーILブロックのCO₂削減効果



Heat Insulation & Water Retention

遮熱・保水製品について

ヒートアイランド現象対策に効果的な、 機能的舗装材

都市部で起こる夏場の過剰な温度上昇は、遮熱・保水機能を持つ舗装材によって抑制できます。

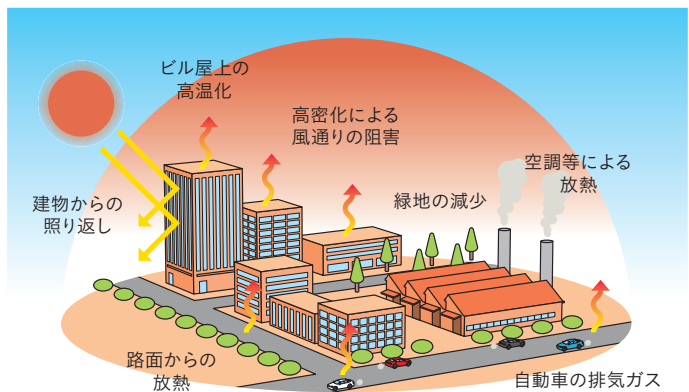
都市を襲うヒートアイランド現象

「ヒートアイランド」は都市部の気温がその周辺よりも高くなる現象です。建築物の高密化による緑地の減少や風通りの障害、さらに空調や自動車の排気といった人工的な排熱など、様々な要因が複合的に影響し合うことでヒートアイランド現象が起こります。

舗装もその要因の一つです。舗装路面等の人工的な被覆域は、緑地に比べて日射による熱を吸収しやすく蓄熱効果が高いため、日中の温度上昇を促進します。また、その熱は時間をかけて大気へ放出されるため、夜間の気温低下をも妨げることにもなります。

さらに、ヒートアイランド現象は、近年増加している都市部のゲリラ豪雨にも大きな影響を与えていることが指摘されています。

ヒートアイランド現象の概念図

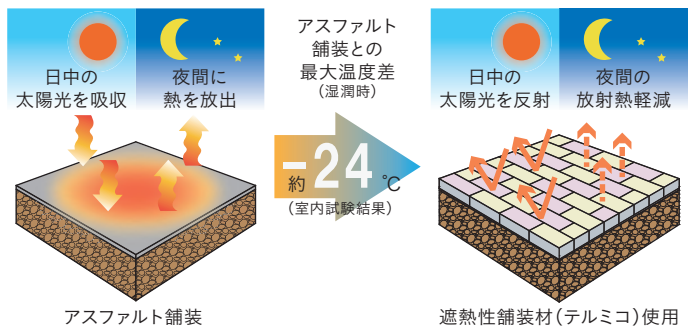


機能的舗装材が路面温度の上昇を抑制

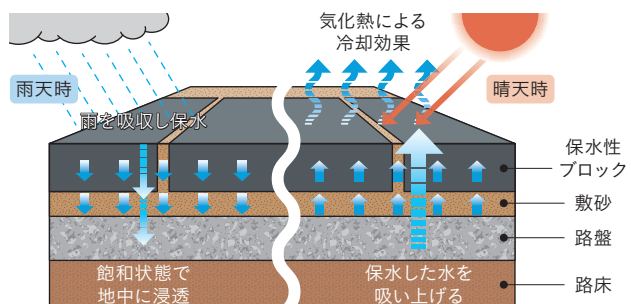
このような問題に着目して開発されたのが、路面の温度上昇や蓄熱効果を抑制する特性を持った舗装材です。その一つが「保水ブロック」です。これは、舗装材がスポンジのように水分を蓄える機能を持っています。降雨時に舗装材内部に浸透した雨水が熱帯時に蒸発することで、その気化熱によって路面の温度を下げる仕組みです。

そしてもう一つが「遮熱ブロック」。こちらは、表層材に熱反射効果の高い骨材を使用することで、舗装路面の蓄熱性そのものを抑えることができます。これら2つの異なる機能を持つ舗装材を組み合わせることで、アスファルトに対して最大で24°Cもの路面温度の低減効果を得られることが確認されています。

遮熱機能による温度低減の仕組み



保水機能による温度低減の仕組み



遮熱・保水機能を持つ 舗装材製品のご紹介

株式会社トクヤマアートブロックLABOでは、優れた遮熱・保水性能を持つ機能性舗装材製品を展開しています。

遮熱性舗装材

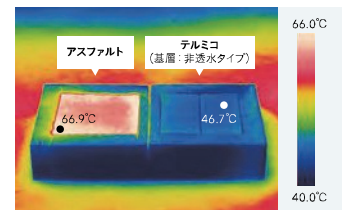
Termico [テルミコ]

» P22

「テルミコ」は表層材に遮熱効果の高い骨材を使用した遮熱ブロックです。素材そのものが持つ熱反射効果によって、路面や舗装材内部の蓄熱を抑制します。保水タイプの基層材との組み合わせにより、一般的なアスファルト舗装に対して最大で24℃も路面温度を下げるすることができます。



テルミコによる舗装例



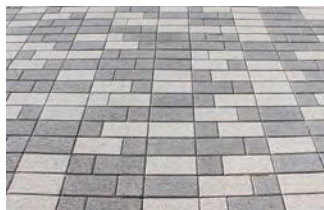
サーモグラフィー撮影による表面温度差の対比 (室内実験・絶乾)

保水性舗装材

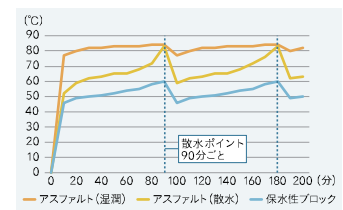
Gain [ゲイン]

» P32

「ゲイン」は表層材に水を蓄える機能を持たせた保水ブロックです。降水時にブロック内部に雨水が浸透、熱暑時にその水分が蒸発することで、気化熱によって周辺の温度を下げる効果があります。日当たりの良い遊歩道などに使用することで、快適な歩行環境をつくることができます。



ゲインによる舗装例



下地施工に保水性ブロックを適用した場合の人工芝表面温度測定結果

超保水性舗装材

Greenbiz G-tt [グリーンビズ G-tt]

» P24

「グリーンビズ G-tt」は超保水性を備えたブロック舗装基材です。その骨材には超微多孔構造を持つセラミックス素材が使用されており、極めて優れた保水性能を持っています。ゲリラ豪雨に際しては路面に落ちた雨水を素早く吸収することで、冠水を抑制します。



グリーンビズ G-ttによる舗装例



吸水実験。瞬時に吸収された水はスポンジのようにブロック内部に浸透

◇ グリーンビズG-ttは一部骨材の供給が困難になり、同等性能の代替品をご提供しております。詳細は営業担当者までお問い合わせください。

遮熱・保水機能製品を選ぶポイント

「テルミコ」は表層材そのものに蓄熱を抑制する効果があるので、散水しにくい場所での使用が効果的です。また、非透水仕様にすることで強度を持たせれば、車道や駐車場などの車両の乗り入れがある場所にも適しています。一方で、散水設備を備えた場所には基層材に保水機能を持つ「ゲイン」が適しています。

ブロック基層材の「グリーンビズ G-tt」はテルミコと組み合わせることで、温度低減や保水の効果を高めることができます。また、表層材にスリットタイプや擬石タイプなどを組み合わせることで、表情に変化をつけることができます。

遮熱・保水製品の特徴と選び方

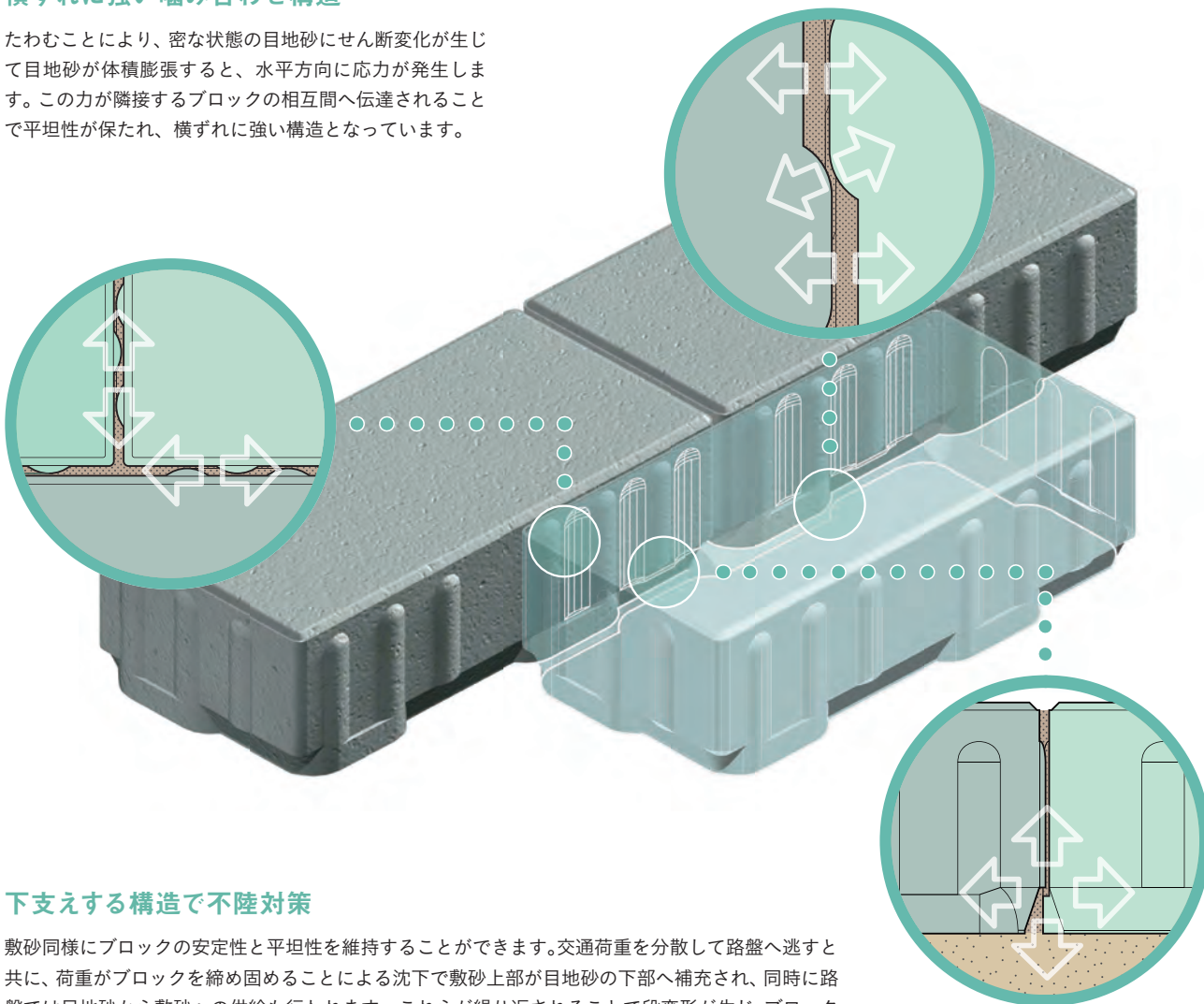
	テルミコ (遮熱)	ゲイン (保水)	グリーンビズ G-tt (超保水)
頻繁に散水できない場所に 使いたい	◎		◎
乗入れ強度が必要 (車道・駐車場など)	◎	○	○
路面の水はけと保水効果を 両立したい		◎	◎
表層に変化を出したい (スリット・擬石調など)		◎	◎
コストパフォーマンスを 優先したい		◎	

01 | Revol Basic type [レボル ベーシックタイプ]

耐荷性能強化で不陸・がたつき・ねじれを解消。
長寿命で安心安全な歩行空間を実現

横ずれに強い噛み合わせ構造

たわむことにより、密な状態の目地砂にせん断変化が生じて目地砂が体積膨張すると、水平方向に応力が発生します。この力が隣接するブロックの相互間へ伝達されることで平坦性が保たれ、横ずれに強い構造となっています。



下支えする構造で不陸対策

敷砂同様にブロックの安定性と平坦性を維持することができます。交通荷重を分散して路盤へ逃すと共に、荷重がブロックを締め固めることによる沈下で敷砂上部が目地砂の下部へ補充され、同時に路盤では目地砂から敷砂への供給も行われます。これらが繰り返されることで段変形が生じ、ブロックの噛み合わせがより強固となる仕組みです。

普通インター同様の施工性の良さ

インターロッキング (Interlocking) とは「かみ合わせる」、という意味です。荷重によりブロック間の目地に充填された砂の働きで、ブロック相互の噛み合わせ効果 (荷重分散効果) が得られる舗装ブロックです。抜き取りも従来品と変わらず、再利用が可能です。

様々なテクスチャーに機能を追加

レボルは、インターロッキングブロックで表現できるテクスチャーに耐荷性能を追加したアイテムです。表面テクスチャー、模様、貼りパターンなどの縛りを受けず自由に表現可能。地域色のプランニングや、瓦やガラス等の再利用をはじめとした既存天然石の骨材利用などのリサイクル対応もできます。

Feature

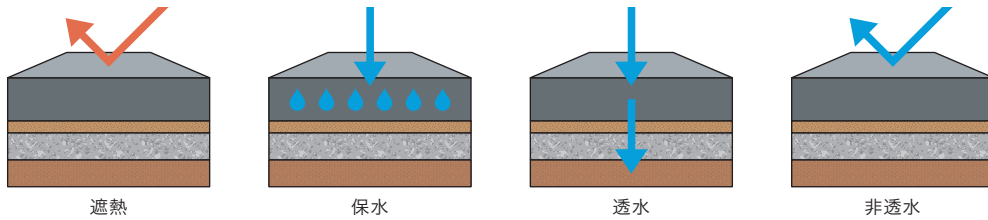
[特徴]

こだわりの表層テクスチャー

次ページのカラーバリエーション以外にも弊社製品の表層から色や質感をお選びいただけます。詳細は営業担当までお問い合わせください。



用途に合わせた機能性をご用意

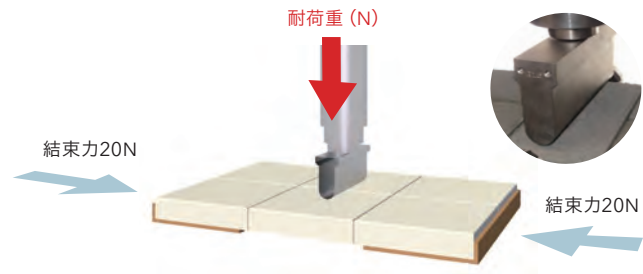
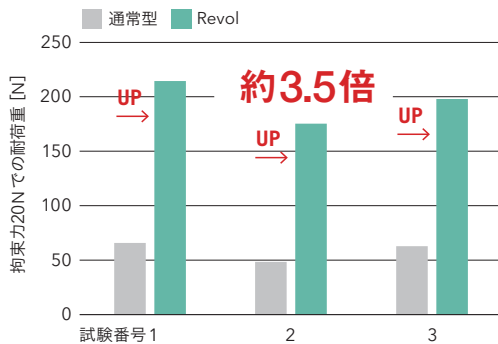


Test Data

[試験データ]

試験名: **耐荷性能評価試験** (Revol 縦横目地キープタイプ)

実施者: 東京農業大学 地域創成科学科 竹内研究室



実験結果:

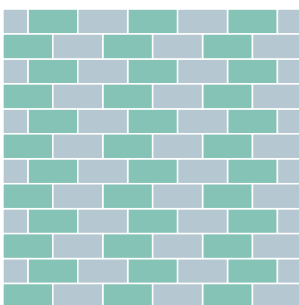
ブロックの目地キープ同士が低い拘束力 (20N) で接続している場合の目地部における耐荷性能を評価した。縦横方向に配置された横方向の目地キープにより、レボルは通常のブロックに比べ約3.5倍の耐荷性能があることがわかった。新しいタイプの目地キープによる耐荷能力は、ブロックの拘束力が大きくなるほど向上することが期待できる。

Pattern Variation

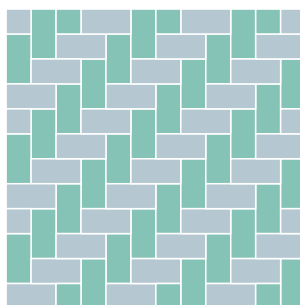
[組み合わせ例]

方向性を問わず様々なパターンで対応可能です。

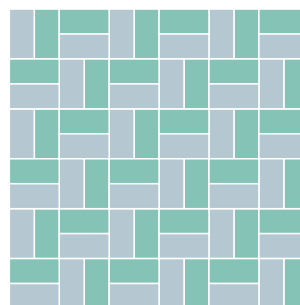
ブリック張り(ウマ張り)



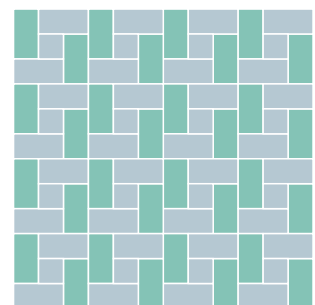
アジロ張り(フィッシュボーン)



パーケット張り



四畳半張り

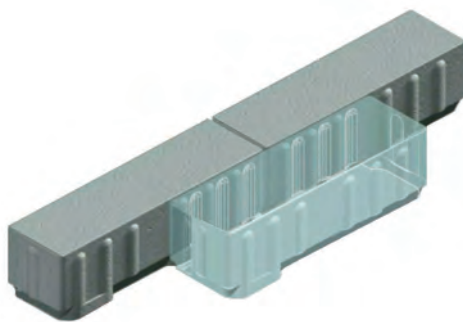


Long-Slim type [レボル長尺タイプ]



長く、美しく。選ばれる次のスタンダード。

細くシャープな形状が、都市空間にスマートなリズムをもたらします。スタイリッシュなデザインは、オフィス街や駅前空間など現代的な建築外構と調和しつつ、選ぶ色調によっては自然の多い公園や公共広場にも違和感なく溶け込みます。さらに、和の要素や歴史的な景観とも相性が良く、伝統と現代が融合する場でも美しく調和します。表層テクスチャーが柔らかな陰影とナチュラルなグラデーションを生み出し、空間に奥行きとメリハリを与えます。さらに特殊目地が耐荷性能を高め、長寿命で安全な歩行空間を実現します。



Pattern Variation

[組み合わせ例]

方向性を問わず様々なパターンで対応可能です。

ブリック張り(ウマ張り)



イモ張り



ブリック張り(1/4 長辺ずらし)



アジロ張り(フィッシュボーン)



Color Variation

[カラーバリエーション]

[Gy グレー]

[Be ベージュ]

[R レッド]

[Br ブラウン]

[B・G ブルーグリーン]

[Po ポップ]

[洗い出し加工] 保水/透水/非透水



[ショットブラスト加工] 透水



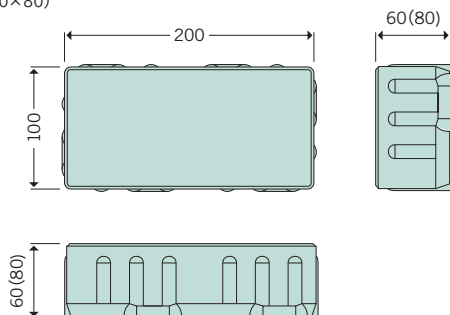
*製品の色は印刷のため、実際の色調とは異なる場合があります。
*セメント製品は現場環境によって白華が発生する場合があります。

Product Information

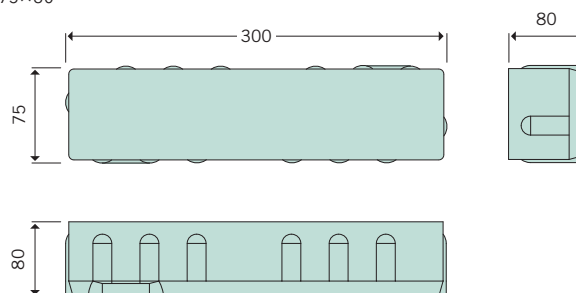
[製品情報]

Revol 製品概要

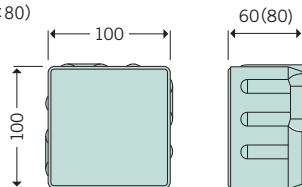
200×100×60
(200×100×80)



300×75×80



100×100×60
(100×100×80)

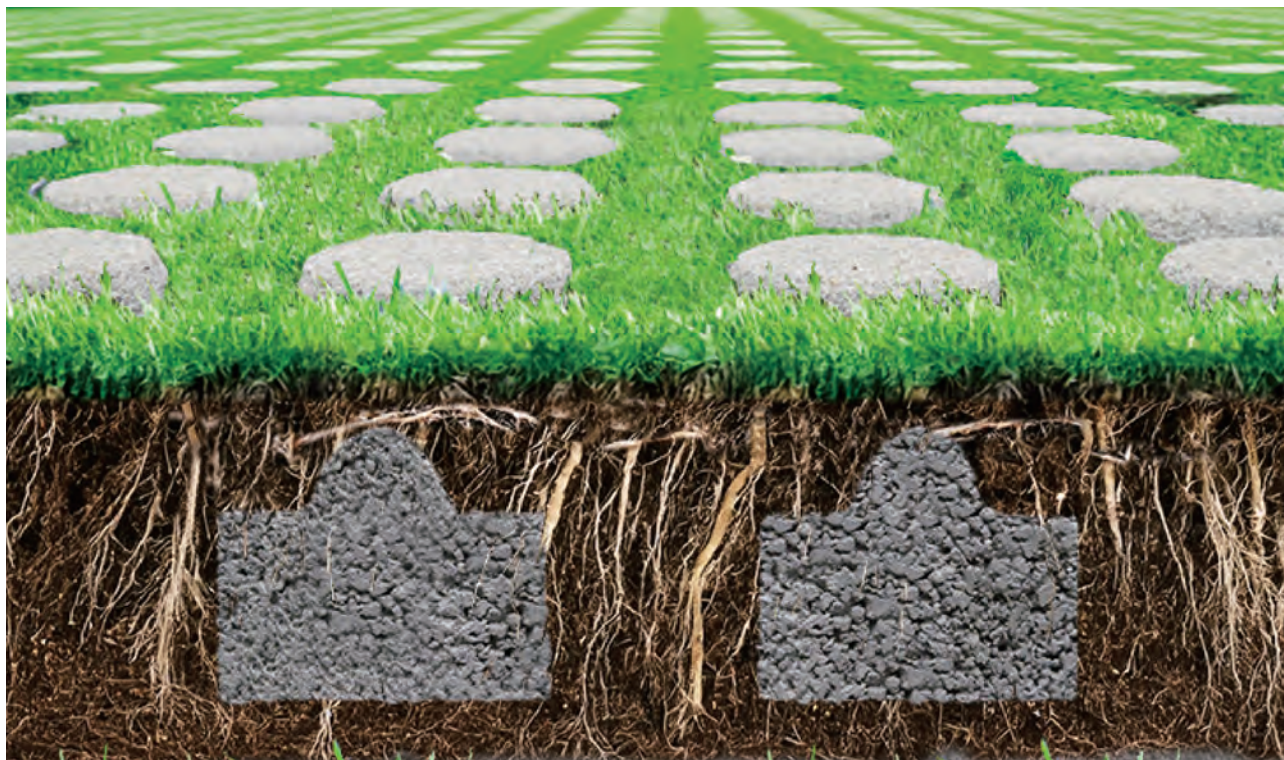


型式	規格寸法 (mm)	使用量 (個/㎡)	重量 (kg/個)
S-1	200 × 100 × 60 (80)	50	2.2 (2.8)
S-2	100 × 100 × 60 (80)	100	1.1 (1.4)
S-3	300 × 75 × 80	45	3.3

* Revolは受注生産品です。
詳細は営業担当までお問い合わせ下さい。
* 上記にない200×200等は
今後追加予定です。

02 | Tough72 Grass [タフ72グラス]

緑化率72%で芝草の成長を促す、高緑化かつ高耐久の次世代緑化ブロック。



Product Information

[製品情報]

高緑化率 [約72%]

タフ72グラスは高い緑化率を持っており、優れた芝の育成によって緑豊かな路面を実現。ヒートアイランド現象の緩和、大気浄化、雨水浸透などに貢献できます。また、植物の根が土壌を固定することで、安定性を高めます。景観の向上に寄与し、建物や街並みに緑の潤いを与えてくれます。

高耐久性 [重車両対応 T-25]

従来の緑化ブロックの性能である、駐車場の緑化や騒音の低減等だけでなく、特殊な構造により、重車両の乗り入れも可能になっております。消防車両等にも対応しているため、幅広い用途での使用が可能となります。タフ72グラスは、今までにない景観を作り出すことができる次世代緑化ブロックです。

*T-25：道路橋示方書に基づき、トレーラーやはしご車など、車両総重250kN (25,000kgf)・後輪一輪荷重100kN (10,000kgf)・載荷寸法200mm×500mmに相当する車両。

温度低減 [4.8～14.6℃]

タフ72グラスは、緑化ブロックの中でも優れた温度低減効果を持ち合わせており、他社製品の平均温度より4.8～14.6℃軽減します。ヒートアイランド現象の緩和により都市部の気温上昇を抑制し、熱中症のリスクを低減。エネルギー消費量の削減により、温室効果ガスの排出量を削減することで地球温暖化対策にも役立ちます。

自然素材テクスチャ

タフ72グラスの表層は、無顔料かつ天然骨材のみのテクスチャを使用しており、顔料を持たない表情は柔らかなイメージを創出します。植生とテクスチャの相性が良く、美しい景観を生み出す次世代の緑化ブロックです。



Feature

[特徴]

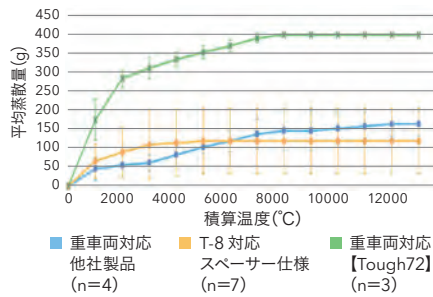
[緑化ブロック下における芝草の生育環境と芝草成長量について(施工後1年経過時の評価)]

比較した製品の形状が異なるため、本研究では単位容積当たり0.01m³に換算し比較を実施。

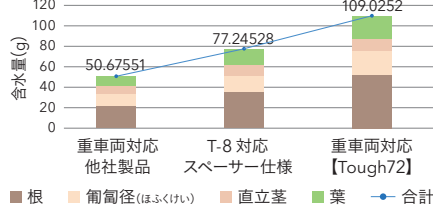
タフ72グラスは、土壌容積0.01m³あたりの芝草生体重量 (g) や含水量 (g) も多く、ブロック本体の機能面から水を貯える力が優れ、ブロック表面からの蒸発効率も高く、表面温度低減効果が高いことを検証した。その結果、芝草の現存量 (年間成長量) が多く、匍匐茎を構成する節間長が短く直立茎の出芽や根の発根量が高くなることを確認した。つまりタフ72 グラスは、緑化ブロック下やその周囲で生育する芝草の成長促進に寄与し、芝草の生育環境として有効であると考察した。

東京農業大学 造園学科 緑化植栽学研究室
鶴田夏海 (調査解析) ・高橋新平 (担当教授)

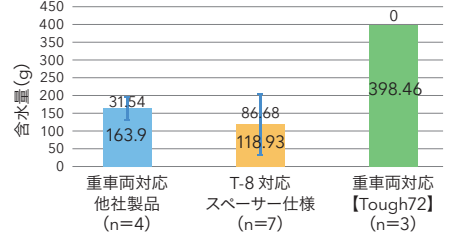
40°C設定のデジタルオープン内における
角ブロックの蒸散量
(ブロック0.01m³あたりの蒸散量に換算した値) 測定時間14日



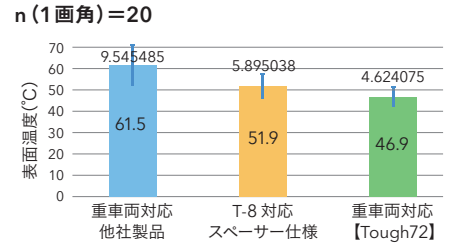
土壌体積0.01m³あたりの芝草含水量 (g)



ブロック0.01m³あたりの含水量
(ブロック粒子内に存在する毛管水と結合水の合計)
の平均と標準偏差



ブロックとその周辺を被覆する芝生の
表面温度の平均値と標準偏差



Color Variation

[カラーバリエーション]



ムーン



アース



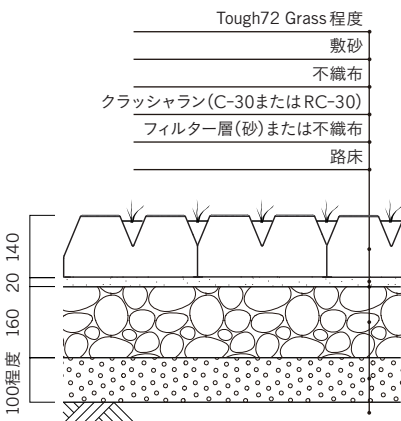
ソイル

Product Information

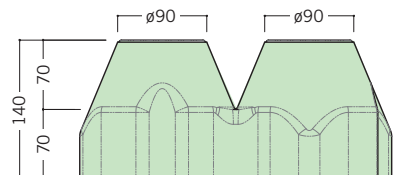
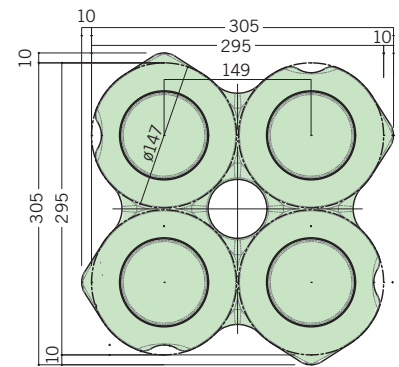
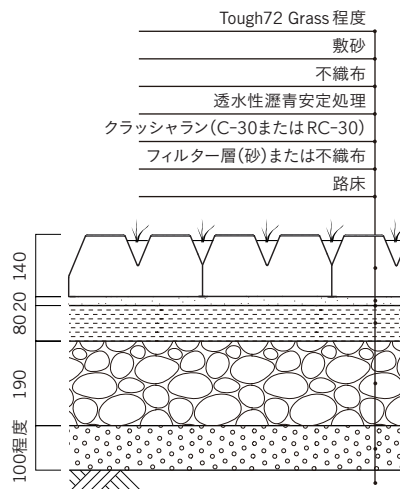
[製品情報]

Tough72 Grass 製品概要

[乗用車主体の駐車場の舗装構造]



[大型車主体の駐車場の舗装構造]



品名	規格寸法 (mm)	使用量 (個/m ²)	緑化率 (%)
Tough72 Grass	300 (295) × 300 (295) × 140	11.11	71.7

*括弧内は実寸法です。

03 | Green Pod [グリーンポッド]

街に緑を添え、潤いのある景観をつくる
緑化率61%の高コストパフォーマンス植生ブロック



公園内駐車場施工例：公園の緑と調和させながら夏の照り返しを防ぐなど、快適で機能的な駐車スペースに。耐久性に優れるので、車両乗入れに対しても安心です。

駐車場やテラスを効率良く緑化 保水効果も高く暑さ対策にも有効

グリーンポッドは都市部の駐車場やテラスなど、従来アスファルトが用いられてきた空間を効率良く緑化できるブロックです。芝生等の植生を配することで、路面の蓄熱や太陽光の照り返しを抑制することができます。また、植生の根張りのための有機質の土壤層は雨水や散水を蓄えるため、一般の路面に比べて高い保水効果があります。ヒートアイランド対策と、潤いのある景観づくりにお役立ただけの材料です。



Feature

[特長]



噛み合わせ部

凹凸部を噛み合わせることで、耐久性が向上します。

緑化率61%の機能性と癒しの効果

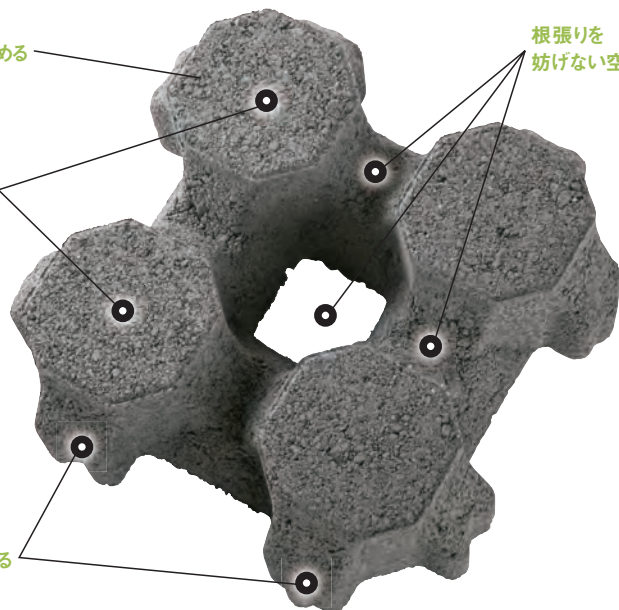
夏期の晴天時には芝生面とアスファルト面では表面温度に20℃もの差が生じる場合があります。住環境の緑化は暑さ対策に大きな力を発揮します。また、植生の緑は視覚的な癒しの効果も期待できます。

施工効率を高める
一体成型製品

快適な歩行を
考慮した間隔

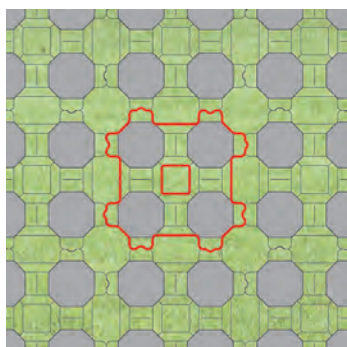
耐久性を高める
噛み合わせ

根張りを
妨げない空隙部



Arrangement

[配置]

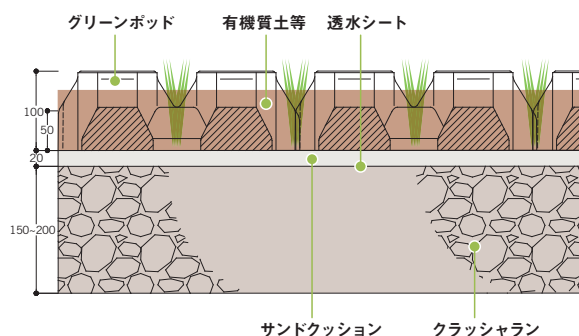


◀ 施工配置図

噛み合わせ部の効果によりズレを抑制し、均等配置が持続します。

▼ 施工断面図

空隙部に芝が根を張ることができ、芝枯れを防ぎます。

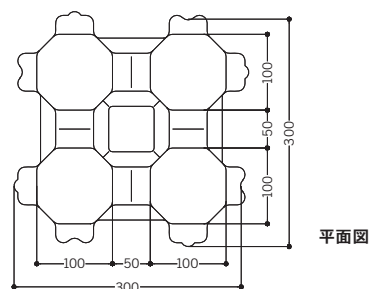


グリーンポッド 有機質土等 透水シート

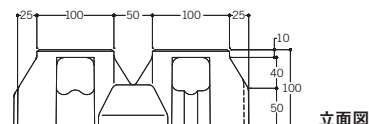
サンドクッション クラッシュラン

Product Information

[製品情報]



平面図



立面図

角欠けが起りにくい鈍角と曲面によって構成されています。駐車場など車両乗入れにも適した耐久性のある構造です。※寸法は目地込みです。

Green Pod 製品概要

型式	規格寸法(mm)	使用量(個/㎡)	重量(kg/個)
G	300 × 300 × 100	11.1	11.5

*グリーンポッドは受注生産品です。

詳細は営業担当までお問い合わせください。

*セメント製品は現場環境によって白華が発生する場合があります。意匠登録第1397310号

04 | Termico [テルミコ]

クールブロックペイブ®

一般社団法人
インターロッキングブロック舗装技術協会
(JIPEA) 認定準拠品

反射効果の高い骨材を表面に使用。
蓄熱を抑制し、ヒートアイランド現象を緩和する



所沢駅西口：所沢駅西口開発計画として、道路の拡幅や歩道空間の整備など、所沢市の玄関口としてのまちづくりに適した機能性舗装材として採用されました。

熱を蓄積しにくい骨材を使用した 優れた遮熱性を持つブロック

一般的な舗装に用いられるアスファルトは熱を蓄積しやすく、日中に吸収した熱を夜間に放出することでヒートアイランド現象を引き起こします。テルミコは表層に遮熱効果の高い骨材を採用した遮熱性ブロックです。保水タイプの基層骨材と組み合わせた場合、アスファルト舗装に比べて最大で約24℃も舗装面温度を下げるができます。夏場の日中に生じる舗装面の過酷な温度上昇を抑制するのはもちろん、夜間の快適な街づくりにも役立ちます。



Feature

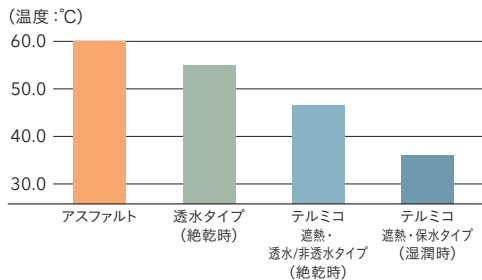
[特長]

最大-24℃の路面温度低減効果で 快適な街づくりに貢献

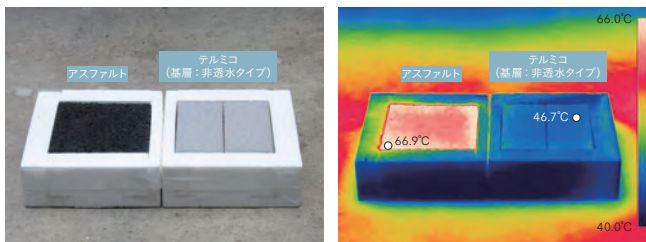
テルミコは、遮熱・保水タイプの基層と組み合わせることで、最大限の路面温度低減効果を発揮します。

[機能別舗装路面温度差

(テルミコ 色番：T02同色品に依る照射試験結果)]



[サーモグラフィー撮影による表面温度差の対比]



室内試験 (状態：絶乾)

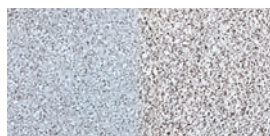
Color Variation

[カラーバリエーション]

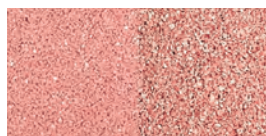
左：打ち放し 右：ショットブラスト加工



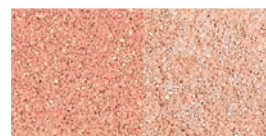
T01



T02 **クールブロックペイプ® 認定色**



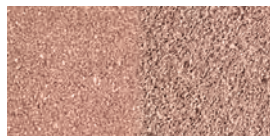
T03



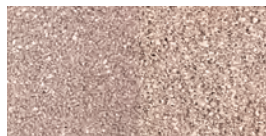
T04



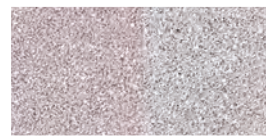
T05



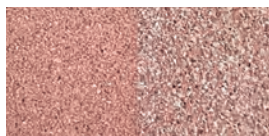
T06



T07



T08



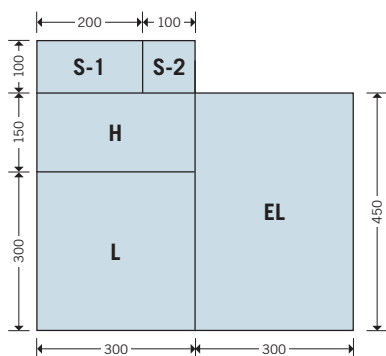
T09

*製品の色は印刷のため、実際の色調とは異なる場合があります。
*セメント製品は現場環境によって白華が発生する場合があります。

Product Information

[製品情報]

Termico 製品概要



型式	規格寸法 (mm)	使用量 (個/m ²)	重量 (kg/個)		
			非透水	透水	保水
EL	450 × 300 × 60	7.4	17.7	16.5	15.9
L	300 × 300 × 60 (80)	11.1	11.8 (15.5)	11.0 (14.4)	10.6 (13.9)
H	300 × 150 × 60	22.2	5.9	5.5	5.3
S-1	200 × 100 × 60 (80)	50	2.6 (3.4)	2.5 (3.3)	2.3 (3.0)
S-2	100 × 100 × 60 (80)	100	1.3 (1.7)	1.25 (1.65)	1.15 (1.5)

*テルミコは受注生産品です。
*非透水、透水、保水タイプがあります。
詳細は営業担当までお問い合わせください。

05 | Greenbiz G-tt [グリーンビズ G-tt]

※グリーンビズ®は小松マテール株式会社の登録商標です。

超微多孔構造のセラミックス素材により、 超保水性能を発揮する基層ブロック

◇グリーンビズG-ttは一部骨材の供給が困難になり、
同等性能の代替品をご提供しております。
詳細は営業担当者までお問い合わせください。



武蔵大学：建築家・隈研吾氏の手によって生まれ変わった武蔵大学2号館のカフェテリア前には洗い出し加工の超保水ブロックが敷かれ、学生たちの憩いの場を鮮やかに演出しています。

豪雨時の路面冠水を防ぎ、 熱暑時には路面温度の上昇を抑制

グリーンビズ G-ttはインターロッキングブロック製品の基層材です。その骨材には超微多孔構造を持つセラミックス素材が使用されており、極めて優れた保水性能と透水性能を持ちます。都市を襲うゲリラ豪雨に際しては、路面に落ちた雨水を素早く吸収し、冠水を抑制します。また、乾燥時には舗装下の水分を吸収・保水するので、打ち水効果による冷却機能を発揮します。水をコントロールしながら、都市の快適性を保つ環境機能性ブロックです。

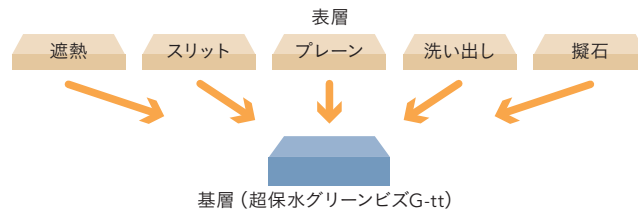


Variation

[バリエーション]

多彩に選べる5タイプの表層

グリーンビズG-ttはブロックの基層材です。組み合わせの表層材は、異なる表情や特性を持つ多彩な既存製品からお選びいただけます。各製品のカラーバリエーションとサイズは下記をご覧ください。



Color Variation

[カラーバリエーション]

[遮熱タイプ (テルミコシリーズ対応色P22)]



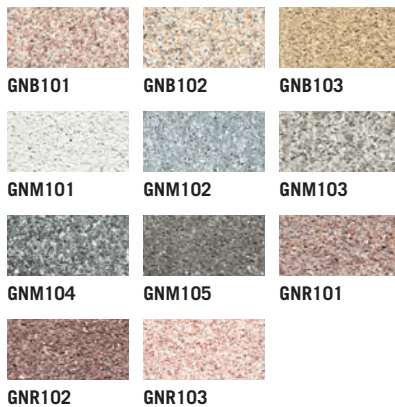
[スリットタイプ (サンシャドウシリーズ対応色P28)]



[プレーンタイプ (レッシュBシリーズ対応色P56)]



[洗い出しタイプ (ミマレNシリーズ対応色P36)]



[擬石タイプ (ミマレPシリーズ対応色P44)]

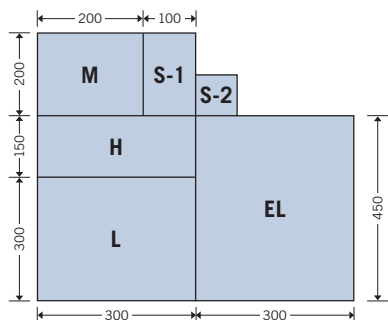


*遮熱タイプの製品カラーの左側は打ち放し、右側はショットプラスト加工です。
*製品の色は印刷のため、実際の色調とは異なる場合があります。
*セメント製品は現場環境によって白華が発生する場合があります。

Product Information

Greenbiz G-tt 製品概要

[製品情報]



型式	規格寸法(mm)	使用量(個/m ²)	重量(kg/個)
EL	450×300×60	7.4	15
L	300×300×60 (80)	11.1	10 (13.0)
H	300×150×60	22.2	5.0
M	200×200×60 (80)	25	4.4 (6.0)
S-1	200×100×60 (80)	50	2.2 (2.9)
S-2	100×100×60 (80)	100	1.1 (1.45)

*グリーンビズG-ttは受注生産品です。
詳細は営業担当までお問い合わせ下さい。

ゲリラ豪雨時の冠水対策に

グリーンビズG-ttは、透水性と超保水性によって優れた排水能力を発揮します。一般的な非透水ブロックに比べて水たまりができにくく、快適な路面状態を維持。集中豪雨による路面の冠水対策にも効果的です。

[車道を挟んで向かい合ったグリーンビズG-ttと非透水製品の現場状態比較]



一般的な非透水ブロック舗装。雨水で路面が水浸しに。



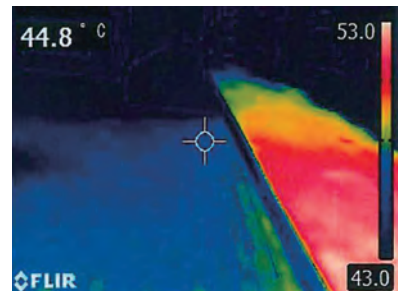
グリーンビズG-ttによる舗装。超保水性によって水たまりになりにくい。

打ち水効果で路面温度の上昇を抑制

超保水性によってブロック内部に蓄えられた水は、蒸発するときに路面から気化熱を奪います。これが打ち水と同じ効果となり、日照による路面温度の上昇を抑制します。

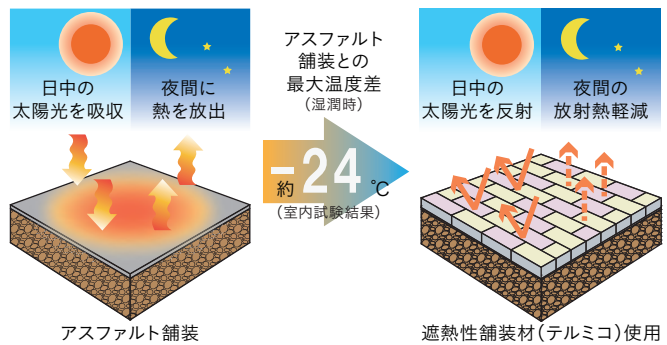


サーモグラフィー撮影によるグリーンビズG-ttとアスファルト舗装との表面温度差の対比。

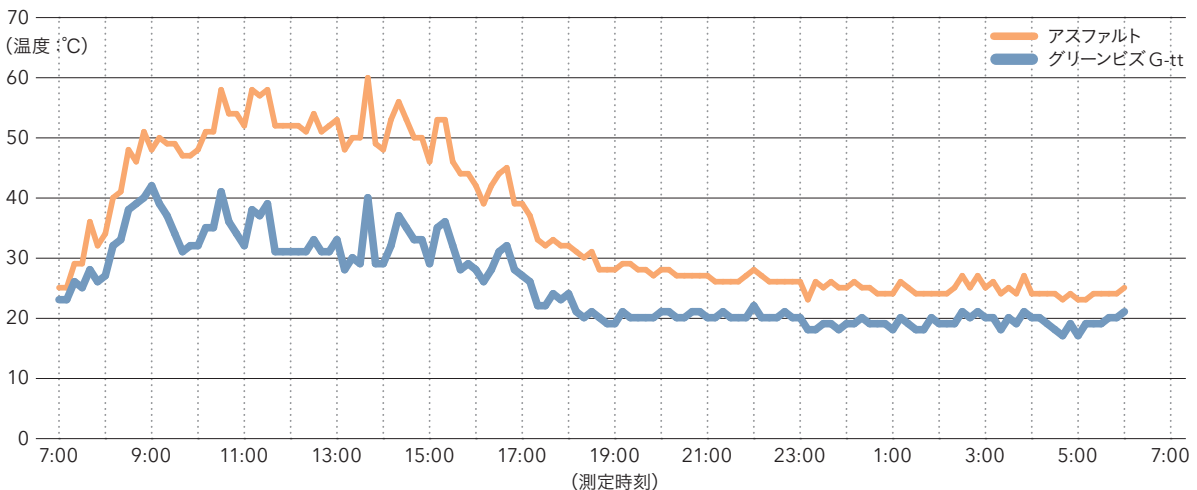


最大-24°Cの路面温度低減効果で快適な街づくりに貢献

一般的なアスファルト舗装には高い熱吸収と蓄熱の効果があり、日中に吸収した太陽光の熱を夜間に放出することで気温の低下を妨げています。グリーンビズG-ttと遮熱舗装材「テルミコ」を組み合わせることで、アスファルト舗装面に比べ最大約24°Cもの低減効果を発揮。ヒートアイランド現象を緩和します。



[表面温度推移グラフ]



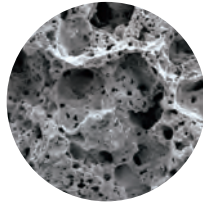
グリーンビズG-ttとアスファルト舗装の表面温度推移グラフ。外気温が上がる日中で特に温度差が大きくなっており、グリーンビズG-tt舗装は約20°Cの低減効果を発揮している。

Feature

[特長]

超微多孔構造による 超保水性

基層の骨材に使用される「グリーンビズ」には、極めて微細な穴が無数に存在しています。この孔隙に水を蓄えることで、グリーンビズG-ttは優れた保水性能を発揮します。100㎡あたりの保水量は1.3～1.8tにもなります。



グリーンビズ基盤200倍拡大写真(左)。スポンジのような超微多孔構造を持つ素材が水を蓄えることで、超保水性を発揮。



吸水実験。ビーカーから注がれた水を瞬時に吸い込み、スポンジのようにブロック内部に浸透させていきます。

優れた吸い上げ性能

グリーンビズG-ttの超保水性は雨水を吸水するだけでなく、基層下の地表からの水分の吸い上げ性能にも優れています。ブロック内に保水した水分が蒸発する際に気化熱を奪うことで、路面温度の上昇を抑制します。比較テストでは、従来の保水製品に比べ素早くブロック全体に水分を吸い上げ、また、より長時間保水することが確認されています。

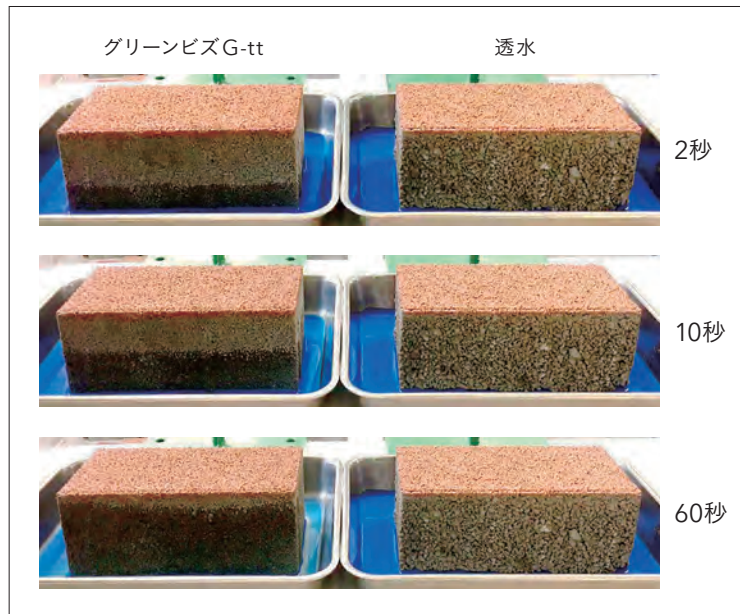
凍結環境下でも 能力を発揮

超微多孔内に満たされた空気によって断熱層が形成されるため、冬場には路面の凍結を抑制。また、降雪の際は溶けた水を吸収するため路面に氷の膜ができにくく、安全な路面維持に貢献します。

軽量さも大きな特徴

グリーンビズG-ttは超多孔構造によって当社非透水製品と比べて約15%軽量です。従来製品に比べて運搬や施工時の負担を軽減することができるのも、優れた特徴の一つです。

[吸い上げテスト(左：グリーンビズG-tt 右：透水製品)]



着色した水を張ったパットにグリーンビズG-tt(左)と透水製品(右)を置いたもの。グリーンビズG-ttは配置直後に吸い上げを始め、60秒後には表層近くまで浸透しています。

[製品規格値比較表]

	グリーンビズG-tt	規格値
保水量(g/cm ³)	0.23	0.15以上
1㎡あたりの保水量 ※1	t-60 : 13L, t-80 : 18L	t-60 : 9L, t-80 : 12L
吸い上げ率(%)	93	70以上
透水係数(m/s)	5.2×10^{-4}	1.0×10^{-4} 以上
曲げ強度(N/mm ²)	4.3	3.0以上
すべり抵抗値(BPN)	76	歩道40以上、歩道以外60以上
路面温度差(対アスファルト)	-20℃	-8℃

※1 : 1㎡あたりの保水量は保水量(g/cm³)を元に算出

(社) インターロッキングブロック舗装技術協会が定める規格値との比較において、すべての項目でグリーンビズG-ttは大きく上回っています。

06 | Sun Shadow [サンシャドウ]

光や見る角度で表情が変わる
趣きのあるデザインブロック



新浦安分譲住宅：共用部分の小道に続くアプローチに使用。濃淡2色のグレーを使いながらもスリットの陰影効果によってグラデーションのような表情が浮かび上がっています。

角度をつけた独自のスリットが 光と影をデザインに変える

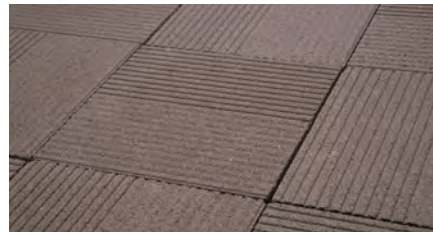
サンシャドウは光と影を空間のデザインに取り込むことができる画期的なマテリアルです。表面を走るスリットはブロック中央で傾斜が反転するように刻まれており、手前と奥、または左右で明暗が異なる見え方をするのが特長です。単色でも2色使いのように見えたり、リズムのあるパターンを創り出したりと、これまでのブロックにはない表現が可能です。豊富なカラーと透水・保水・非透水の展開があり、幅広くご利用いただけます。



Color Variation

[カラーバリエーション]

陰影効果を引き立てる落ち着きのある色揃えです。配置方法によって陰影によるパターンを表現したり、近似色を組み合わせることでモダンな印象の表情をつくりだすこともできます。



Color Variation

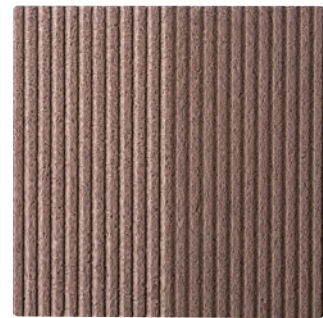
[カラーバリエーション]



SW-01



SW-02



SW-03



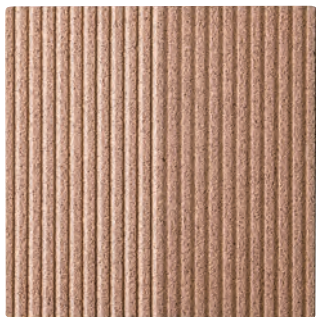
SW-04



SW-05



SW-06



SW-07



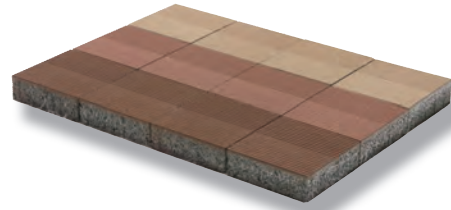
SW-08

*サンシャドウは受注生産品です。
 *透水・保水・非透水対応商品です。詳細は営業担当までお問い合わせ下さい。
 *製品の色は印刷のため、実際の色調とは異なる場合があります。
 *セメント製品は現場環境によって白華が発生する場合があります。

Pattern Variation

[組み合わせ例]

サンシャドウの表面に刻まれた傾斜のあるスリットはブロック中央で反転しているため、左右または手前と奥で明暗が異なって見えます。並べ方を変えることで、単色でも様々なパターンを表現することができます。



Pattern ①

スリットが同じ方向に水平に走るように配置した例。単色使いでありながらも、明暗の違いによるストライプを表現することができます。



Pattern ②

隣り合うブロックのスリットを縦横交互に配置し、さらに上下の列でも縦横をずらした例。リズムのあるパターンが浮かび上がります。



Pattern ③

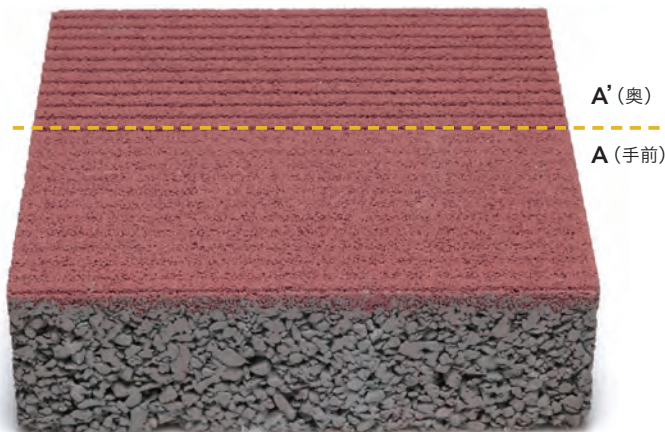
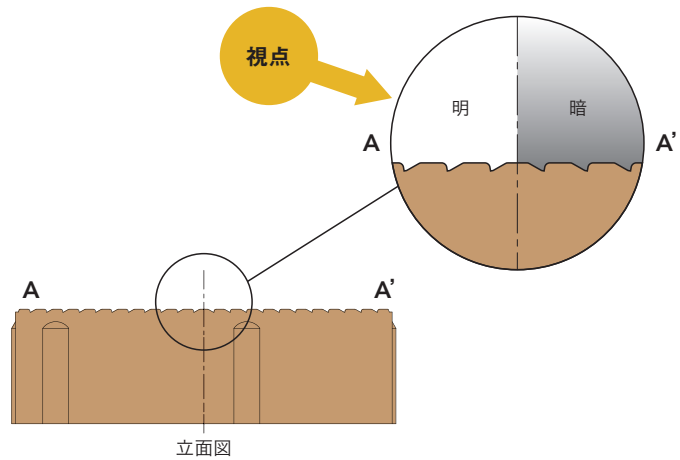
列ごとにブロック半個分をずらし、明暗部分を互い違いに配置。市松模様のような整然としたモダンな印象の空間を演出できます。

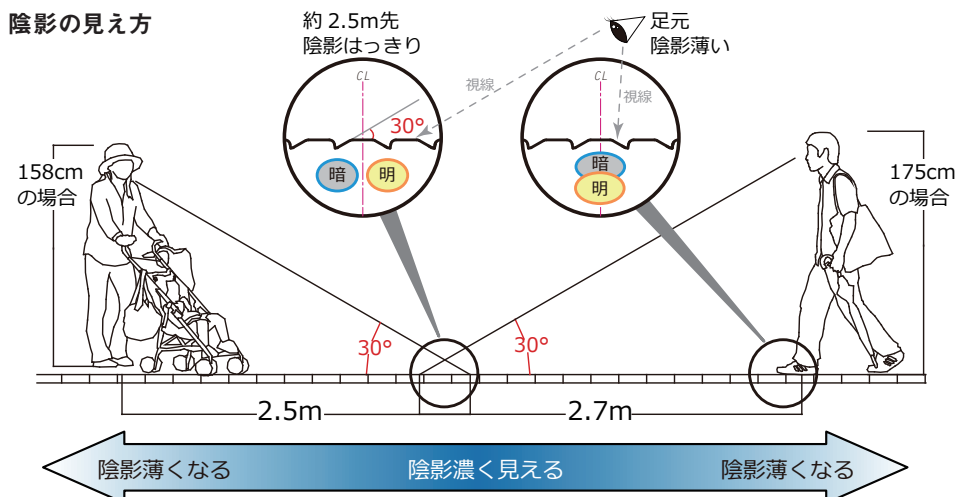
Feature

[特長]

視点の位置によって変化する陰影。 左右対称のスリット角で施工性も高い

斜めに刻まれたスリットはブロック中央より左右で向きが変わっており、そのためスリットの傾斜部分の見え方が異なります。これが表面に明暗の差を生じさせ、さらに視点の位置や光によって表情に変化を与えます。陰影は変化しつつもスリットの継続性を失わないため、機能性とデザイン性に優れています。また、スリットは左右対称に刻まれているため、A-A'は逆転させても同じ見え方の効果が得られます。施工時に向きの確認の手間がかからず、施工性が高いのも利点です。





コントラストは 約2.5メートル先で最も強く

陰影のコントラストは、スリットの角度 (30度) が、歩行者の視線の角度とほぼ同じになる約2.5メートル先で一番はっきりと現れます。これは、ブロック中央より奥側のスリットの影の面積が、歩行者の視点に対して最も広くなるため、ブロックの奥半分がより濃く (暗く) 見えるためです。一方で、足元に近いほどブロック全体でスリット深部にまで視線が届くため、奥側と手前側の陰影差が減少し表面はフラットに見えてきます。



ベビーカーや車椅子も快適に

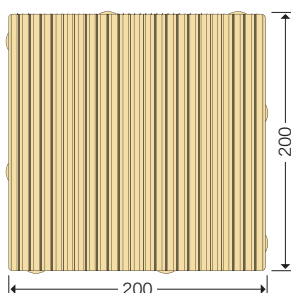
全面に等間隔でスリットが刻まれているため、フラットな表面に比べ、車輪でブロックの目地を乗り越えた時のギャップが気になりません。ベビーカーや車椅子での走行時にも振動が小さく快適です。また、歩行時には滑り止めとしての効果を発揮します。美しいだけでなく、人にやさしい空間づくりにお役立ていただけるのも、サンシャドウの優れた特長です。



Product Information

[製品情報]

Sun Shadow 製品概要



型式	規格寸法 (mm)	使用量 (個/m ²)	重量 (kg/個)
透水タイプ			
M	200 × 200 × 60 (80)	25	4.7 (6.2)
保水タイプ			
M	200 × 200 × 60 (80)	25	4.5 (5.9)
非透水タイプ			
M	200 × 200 × 60 (80)	25	5.1 (6.7)

意匠登録第1525770号

意匠登録第1525771号 (部分意匠)

07 | Gain [ゲイン (保水ブロック)]

クールブロックペイブ®

一般社団法人
インターロッキングブロック舗装技術協会
(JIPEA) 認定準拠品

土のような保水性が
ヒートアイランド現象緩和にも貢献



田町歩道：再開発によって整備された芝浦公園と隣接する母子専門病院は、地域の人が集う拠点。ここを囲む歩道は、保水ブロック「ゲイン」で舗装されています。

自然の水循環をお手本にした 保水性ブロックの決定版

酷暑の夏、アスファルトで固められた舗装面において、厳しい照り返しが地表温度をますます上昇させます。それが「ヒートアイランド現象」。その対策として生み出されたのが、保水性ブロックです。雨天時、まるで土のようにたっぷり水を蓄えた保水ブロックは、熱暑時にその水分を蒸発させ、気化熱によって周辺の気温を低下させる働きを持ちます。日当たりの良い遊歩道などにふさわしい、環境共生型の舗装材です。



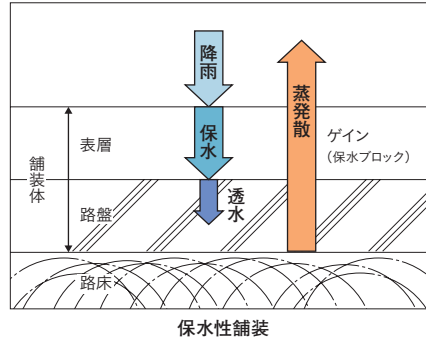
Feature

[特長]

地下水を涵養し、 樹木に優しい環境舗装材

ゲインの保水機能は、周辺の樹木環境にも貢献し、大量の雨水が下水道や河川へと流入するのを抑えることができるため、都市型洪水の予防にも力を発揮。雨天時の快適な歩行も約束します。

保水性舗装の概念図



Test Data

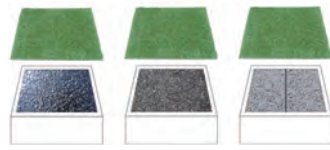
[試験データ]

校庭などに人工芝を敷設した場合、夏場に表面温度が80°Cを超えるような状況を改善するために保水ブロックを下地に施工する計画のための実験結果です。

室内試験場においての 実験方法

各材料の上に人工芝を被せ、上から赤外線ランプで照射し、表面にセンサーを設置。

- 発泡スチロールで下記3種類の材料を囲み
- 人工芝を被せる



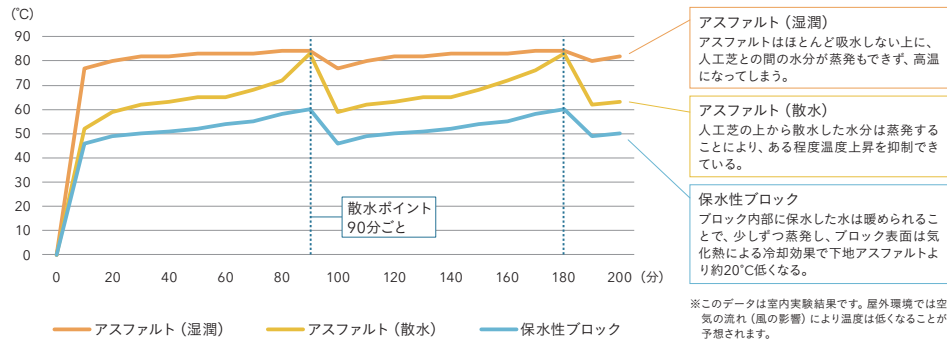
アスファルト (湿潤) アスファルトを水中に浸して使用
アスファルト (散水) 乾いたアスファルトに水500mlを散水して使用
保水性ブロック 保水性ブロックを水中に浸して使用



- 同じ条件下で赤外線ランプで加熱
- 人工芝の表面温度をセンサーによって連続測定

温度差はマイナス20°Cを 実現。

下地施工に保水性ブロックを適用した場合の人工芝表面温度測定結果



[試験データ]

試験項目	物性値	規格値	試験方法
曲げ強度(N/mm)	4.2	3.0以上	JIS A 5371
保水量(g/cm)	0.19	0.15以上	JIS A 5371
透水係数(m/s)	2.1×10^{-4}	1×10^{-4} 以上	JIS A 5371
すべり抵抗値(BPN)	74	歩道 40以上	JIPEA TM 6
		歩道以外 60以上	

※凍結融解抵抗性は普通ブロックと同程度です。

※各物性値は最近のデータより求めた平均値です。

※特注として曲げ強度5.0以上も可能です。詳細は営業担当までお問い合わせ下さい。

Color Variation

[カラーバリエーション]



G01



G02



G03 クールブロックペイプ® 認定色



G05



G09



G10



G11



G12



G13



G14



G15



G18

Pattern Variation

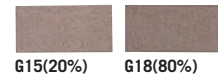
[組み合わせ例]



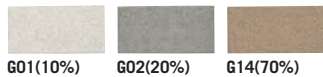
A



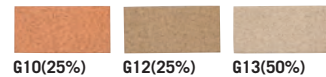
B



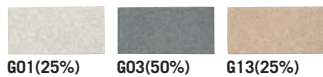
C



D



E



F

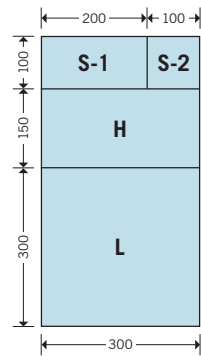


*製品の色は印刷のため、実際の色調とは異なる場合があります。
*セメント製品は現場環境によって白華が発生する場合があります。

Product Information

[製品情報]

Gain 製品概要



型式	規格寸法(mm)	使用量(個/㎡)	重量(kg/個)
L	300×300×60 (80)	11.1	10.6 (13.9)
H	300×150×60	22.2	5.3
S-1	200×100×60 (80)	50	2.3 (2.9)
S-2	100×100×60 (80)	100	1.1 (1.5)

*ゲインは受注生産品です。

詳細は営業担当までお問い合わせ下さい。



シンボルプロムナード公園 (国際展示場駅横)

08 | Mimare N Series [ミマーレ N シリーズ]

表層に天然石を使用した
ナチュラルな色と質感を持つブロック



明治大学中野キャンパス：地域住民にも開かれた大学キャンパスにふさわしく、明るく自然な表情を持つミマーレ N シリーズが足もとを彩ります。
雨天時・晴天時を問わず機能性と美しさを兼ね備えたブロックです。

天然石の持つ柔らかな色彩に 高い機能性をプラス

ブロックの表層に天然石を使い、さらに洗い出し加工を施すことによって、石本来の持つ美しい色と質感をナチュラルに表現しています。透水機能を備えたタイプでは、雨天時にも水たまりがでにくく、快適な歩行環境を実現。また、気化熱による冷却効果を持つ保水タイプもご用意しました。広場や公園、大学キャンパス、美術館など、年代を問わず多くの人が集まるエリアを、安全で快適、美しく高級感あふれる空間へと演出します。



Feature

[特長]

快適な歩行ができる 路面づくりに役立つ 「透水性」タイプ

雨水を地中へ透水するため、下水道や河川への流入量が減り、樹木の成長を助けます。水たまりができにくく、水はねせず、快適な歩行が可能になります。



ヒートアイランド 現象を緩和する 「保水性」タイプ

雨天時にはブロック内部に水分を蓄え、晴天時にはそれを蒸発させるため、気化熱により地表や周辺を冷却する働きを持ちます。環境保全に貢献する機能です。



[透水製品性能]

曲げ強度 (N/mm ²)	透水係数 (m/s)	すべり抵抗値 (BPN)
3.0 以上	1×10 ⁻⁴ 以上	60 以上(湿潤時)

[保水製品性能]

曲げ強度 (N/mm ²)	保水量 (g/cm ³)	吸い上げ率 (%)	すべり抵抗値 (BPN)
3.0 以上	0.15 以上	70 以上	60 以上(湿潤時)

Color Variation

[カラーバリエーション]



NB-101



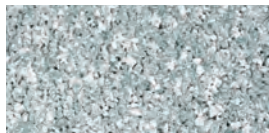
NB-102



NB-103



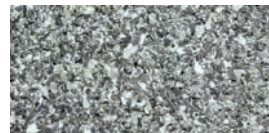
NM-101



NM-102



NM-103



NM-104



NM-105



NR-101



NR-102



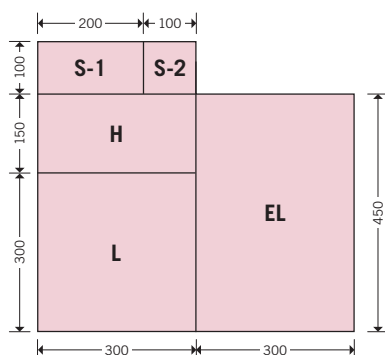
NR-103

*製品の色は印刷のため、実際の色調とは異なる場合があります。
*透水・保水の2タイプがあります。
*セメント製品は現場環境によって白華が発生する場合があります。

Product Information

[製品情報]

Mimare N Series 製品概要



型式	規格寸法 (mm)	使用量 (個/㎡)	重量 (kg/個)	
			透水タイプ	保水タイプ
EL	450 × 300 × 60	7.4	15.9	15.2
L	300 × 300 × 60 (80)	11.1	10.6 (14.1)	10.1 (13.7)
H	300 × 150 × 60	22.2	5.3	5.1
S-1	200 × 100 × 60 (80)	50	2.4 (3.2)	2.3 (3.1)
S-2	100 × 100 × 60 (80)	100	1.2 (1.6)	1.15 (1.55)

*ミマーレ N シリーズは受注生産品です。
詳細は営業担当までお問い合わせ下さい。

09 | Mimare A Series [ミマーレ A シリーズ]

南欧の街並みを思わせる
クラシカルなディテール



ホームタウン南大沢車道：東京の西部、多摩丘陵に位置する住宅地「ホームタウン南大沢」の車道部分に採用されたミマーレ A シリーズ。
クラシカルなディテールが落ち着いた街並みに馴染んでいます。

粗削りな表面仕上げが 独特のレトロ感を演出

落ち着いた住宅地にふさわしい質感と風情を持った舗装材として生まれたミマーレ A シリーズは、表面に高圧で研削材を吹き付けるショットブラスト加工を施してあるため、ごつごつした独特の粗削りなニュアンスを持っています。そのクラシカルな表情は南欧の街並みを思わせ、住宅街や公園内の遊歩道にしっかりと馴染みます。

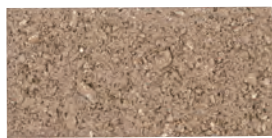


Color Variation

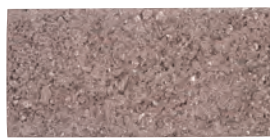
[カラーバリエーション]



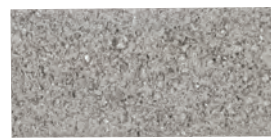
イエロー



オレンジ



ブラウン



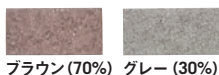
グレー

Pattern Variation

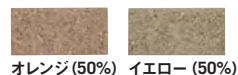
[組み合わせ例]



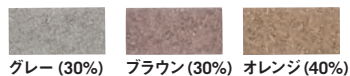
A



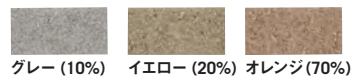
B



C



D

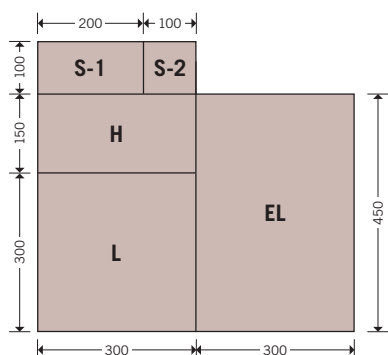


*製品の色は印刷のため、実際の色調とは異なる場合があります。
*セメント製品は現場環境によって白華が発生する場合があります。

Product Information

[製品情報]

Mimare A Series 製品概要



型式	規格寸法 (mm)	使用量 (個/㎡)	重量 (kg/個)
EL	450 × 300 × 60	7.4	16.8
L	300 × 300 × 60 (80)	11.1	11.2 (14.9)
H	300 × 150 × 60	22.2	5.6
S-1	200 × 100 × 60 (80)	50	2.5 (3.6)
S-2	100 × 100 × 60 (80)	100	1.25 (1.8)

*ミマーレ A シリーズは受注生産品です。
詳細は営業担当までお問い合わせ下さい。

10 | Mimare G Series [ミマーレ G シリーズ]

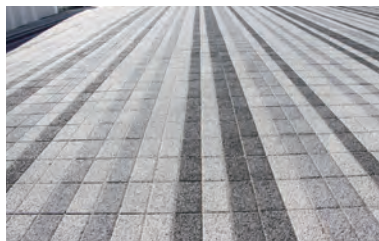
天然石の色と透水性をあわせ持つ
環境調和型のペーブメント



獨協医科大学三郷キャンパス：看護専門学校のキャンパスに使用されたミマーレ G シリーズ。
機能性と美しさを兼ね備えた舗装材としての活躍が始まったばかりです。

ショットブラスト加工を施した 快適で美しい舗装ブロック

顔料を使わない天然石の色合いをそのまま生かしているため、上品で高級感のあるニュアンスは周囲の景観に溶け込みやすく、退色しにくい特長を持っています。また、雨天時にも快適な歩行が可能になることは、舗装材にとって最重要課題。高い透水性を持ったミマーレ G シリーズは、降雨時にはすみやかに雨水を地中へと導き、水たまりを抑制します。そのため、下水道や河川への流入量も抑えられ、都市型洪水の予防にも役立ちます。



Feature

[特長]

顔料を使用しない天然石の色彩

ミマーレGの表層材には天然石が種石として使用されています。天然の石そのままの色彩は、都市により自然な美しさを与えてくれます。和の趣を大切にしたい空間にもおすすめしたい舗装材です。



優れた透水性と浸透・排水効果

P29でご紹介したとおり、透水性ブロックの機能として、快適な歩行の実現、周辺の樹木環境への貢献などがあり、広場や公園、神社、資料館、外構などの立地でその能力を存分に発揮することでしょう。



Color Variation

[カラーバリエーション]



SB-101



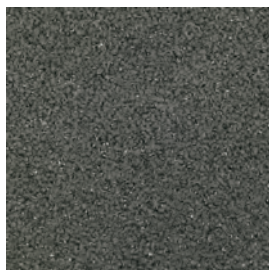
SE-201



SM-101



SM-102



SM-201



SM-202

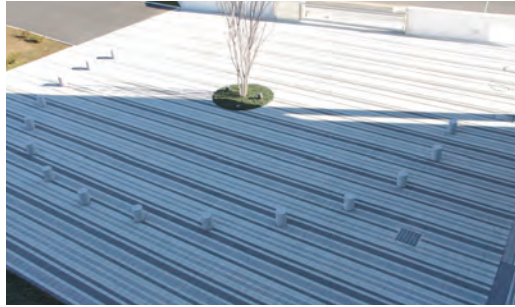
*製品の色は印刷のため、実際の色調とは異なる場合があります。
*セメント製品は現場環境によって白華が発生する場合があります。

Pattern Variation

[組み合わせ例]

色あせない魅力

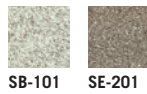
天然石そのままのカラーバリエーションを組み合わせることで、さまざまなシチュエーションにふさわしいパターンの表現が可能です。



PH: 獨協医科大学三郷キャンパス



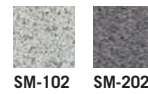
A



SB-101 SE-201



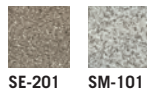
B



SM-102 SM-202



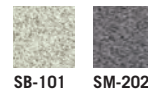
C



SE-201 SM-101



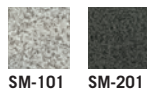
D



SB-101 SM-202



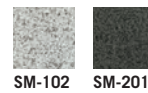
E



SM-101 SM-201



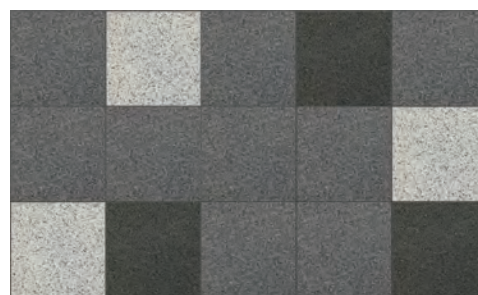
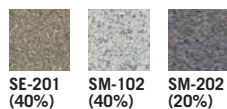
F



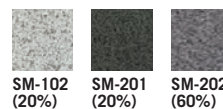
SM-102 SM-201



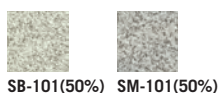
G



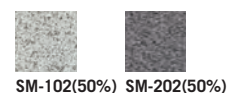
H



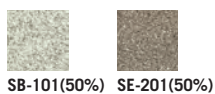
I



J



K

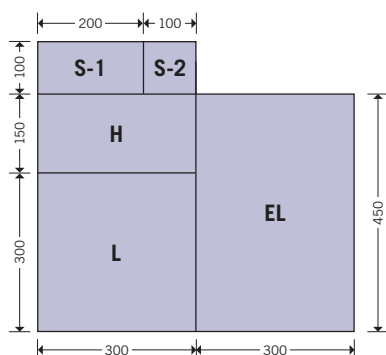


*製品の色は印刷のため、実際の色調とは異なる場合があります。

Product Information

[製品情報]

Mimare G Series 製品概要



型式	規格寸法(mm)	使用量(個/㎡)	重量(kg/個)
EL	450 × 300 × 60	7.4	16.5
L	300 × 300 × 60 (80)	11.1	11 (14.4)
H	300 × 150 × 60	22.2	5.5
S-1	200 × 100 × 60 (80)	50	2.4 (3.3)
S-2	100 × 100 × 60 (80)	100	1.2 (1.65)

*ミマーレ Gシリーズは受注生産品です。
 詳細は営業所へお問い合わせ下さい。
 *非透水タイプも対応しております。

11 | Mimare P Series [ミマーレPシリーズ]

やさしい感触の透水平板が
安心した歩行感を約束



東池袋歩道：通行量の多い都心エリアに使用されたミマーレPシリーズの舗装例。明るいカラーセレクトは、誘導ブロックとも自然に融和しています。

降雨時にも安全で モダンな街並みを実現

ショットブラスト加工を施した擬石調表層に、優れた透水機能を持った舗装材として開発されたミマーレPシリーズ。その名の通り、駅前広場や公園内遊歩道の街並みにふさわしい特長を備えています。降雨時には雨水を地中へと通すため、水たまりができにくく、歩行者の安全と快適な歩行を確保。もちろん雨水が下水道や河川へと流入する量も少なくなります。カラーバリエーションも豊富で、平板舗装材は、様々な組み合わせ表現が可能となります。

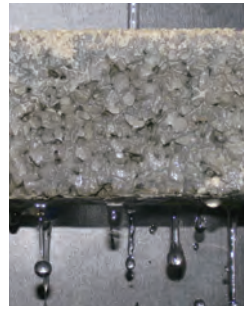


Feature

[特長]

優れた透水性と排水効果

ミマーレ Nシリーズ・Gシリーズと同様に、ミマーレ Pシリーズの持つ高い透水性により、地中へと導かれた雨水は樹木や草木を潤し、下水道や河川への流入量の減少につながり、都市型洪水の予防にも役立ちます。

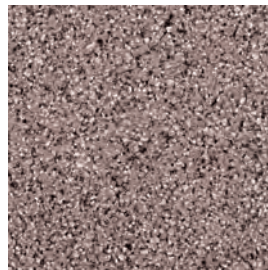


Color Variation

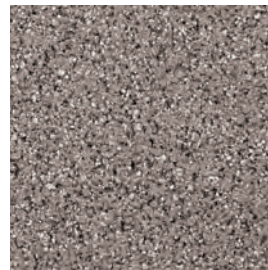
[カラーバリエーション]



PB-102



PB-103



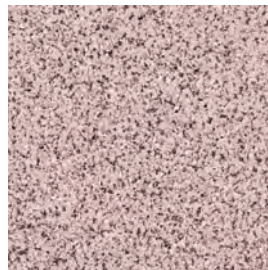
PB-105



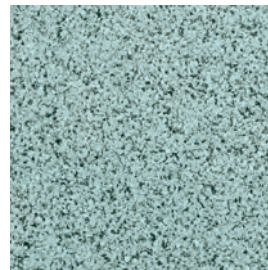
PE-103



PE-104



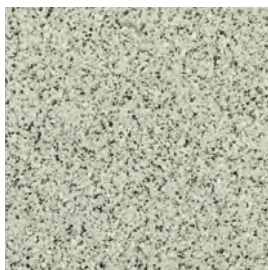
PF-102



PBL-101



PG-102



PG-103



PM-101



PM-102



PM-105

*製品の色は印刷のため、実際の色調とは異なる場合があります。
*セメント製品は現場環境によって白華が発生する場合があります。

Pattern Variation

[組み合わせ例]

色づかいも思いのままに

さまざまなカラーバリエーションを組み合わせることで、多彩な表情をつくりだすことが可能になりました。



PH : 東中野駅前

[L (300×300) パターン]



A



PB-102 PB-103



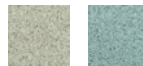
B



PF-102 PE-104



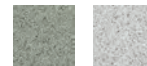
C



PG-103 PBL-101



D



PG-102 PM-101



E



PB-103 PB-102 PB-105



F

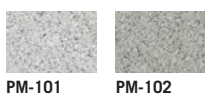


PE-103 PE-104 PF-102

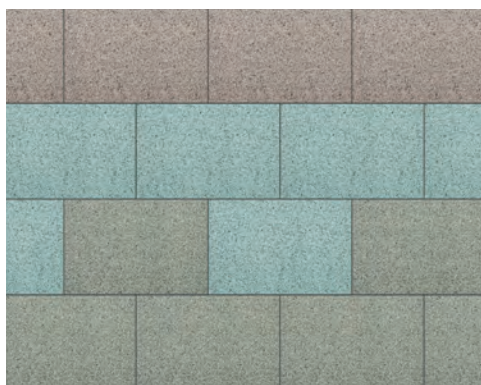
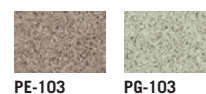
[EL (450×300) パターン]



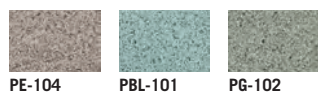
G



H



I



J

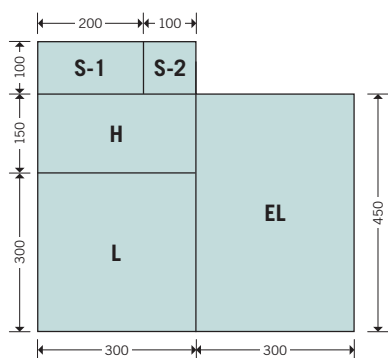


*製品の色は印刷のため、実際の色調とは異なる場合があります。

Product Information

[製品情報]

Mimare P Series 製品概要



型式	規格寸法(mm)	使用量(個/㎡)	重量(kg/個)
EL	450 × 300 × 60	7.4	16.7
L	300 × 300 × 60 (80)	11.1	11.2 (14.7)
H	300 × 150 × 60	22.2	5.6
S-1	200 × 100 × 60 (80)	50	2.4 (3.3)
S-2	100 × 100 × 60 (80)	100	1.2 (1.65)

*ミマーレPシリーズは受注生産品です。
 詳細は営業担当までお問い合わせ下さい。
 *非透水タイプも対応しております。

12 | Mimare E Series [ミマーレ E シリーズ]

重厚感のあるエレガントな表情が
都会的空間を演出



ホームタウン南大沢歩道：美しく高級感のある色選びと組み合わせパターンの工夫により、さまざまな表情の舗装が可能になります。
写真は住宅街らしく明るいデザインに。

すべりにくさと美しさの 両方を実現

粗削りな表情を持つミマーレ A シリーズとくらべると、なめらかな仕上がりのショットブラスト加工を施し、すべりにくく歩きやすい歩行環境を実現。公園内の遊歩道や広場、外構など広い範囲の舗装材として活躍します。重厚でエレガントな質感を持つミマーレ E シリーズによって、都会的な空間が出現することでしょう。

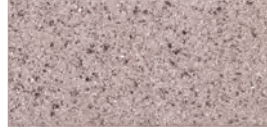


Color Variation

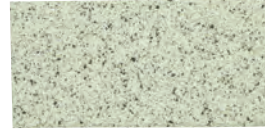
[カラーバリエーション]



EB-102



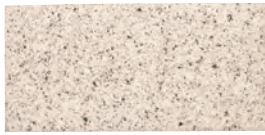
EB-104



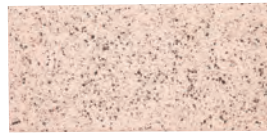
EG-103



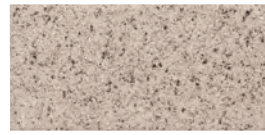
EG-104



EE-101



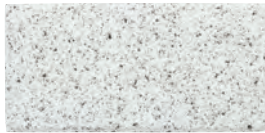
EE-102



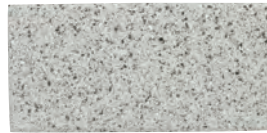
EE-103



EE-105



EM-101



EM-102

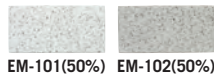
*製品の色は印刷のため、実際の色調とは異なる場合があります。
*セメント製品は現場環境によって白華が発生する場合があります。

Pattern Variation

[組み合わせ例]



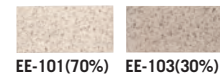
A



EM-101(50%) EM-102(50%)



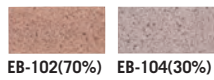
B



EE-101(70%) EE-103(30%)



C



EB-102(70%) EB-104(30%)



D



EE-103(60%) EE-101(20%) EM-102(20%)



E
 EE-105(50%) EE-101(30%) EG-104(20%)



F
 EB-104(40%) EB-102(30%) EE-101(30%)



G
 EB-102(60%) EB-104(20%) EG-104(20%)



H
 EG-104(30%) EM-101(40%) EE-101(30%)



I
 EM-101(40%) EE-102(30%) EE-105(30%)



J
 EE-101(70%) EG-103(10%) EG-104(20%)



K
 EG-103(40%) EM-101(30%) EM-102(30%)



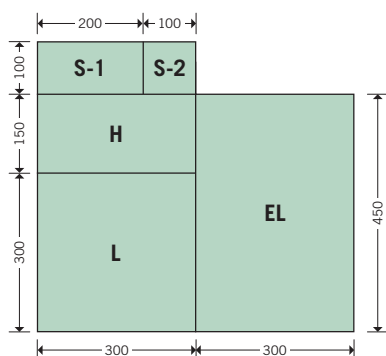
L
 EE-102(20%) EB-104(20%) EE-105(60%)

*製品の色は印刷のため、実際の色調とは異なる場合があります。

Product Information

[製品情報]

Mimare E Series 製品概要



型式	規格寸法 (mm)	使用量 (個/㎡)	重量 (kg/個)
EL	450 × 300 × 60	7.4	17.4
L	300 × 300 × 60 (80)	11.1	11.6 (15.4)
H	300 × 150 × 60	22.2	5.8
S-1	200 × 100 × 60 (80)	50	2.6 (3.4)
S-2	100 × 100 × 60 (80)	100	1.3 (1.7)

*ミマーレEシリーズは受注生産品です。
詳細は営業担当までお問い合わせ下さい。



JR三河島駅前再開発

13 | Standard [スタンダード]

都市空間を多彩にアレンジできる
豊富なカラーバリエーション



UR久喜中央ハイツ：集合住宅外構。グレー部分のサンシャドウ (P28) との組み合わせで、色の濃淡とスリットの陰影効果によるユニークな表情を演出しています。

街並みや景観を多彩に表現できる 豊富なカラーバリエーションが魅力

スタンダードの魅力は、その豊富なカラーバリエーションにあります。全14色で展開されるラインナップの組み合わせから生み出される多彩なパターンによって、様々な街の表情を演出することができます。ベーシックな表現から個性的な空間まで、アーキテクトが思い描いた理想のイメージを自由自在に表現できるマテリアルとして、幅広くお使いいただけます。また、リーズナブルでコストパフォーマンスに優れているのもスタンダードの特長です。



Color Variation

[カラーバリエーション]



S01



S02



S03



S05



S09



S10



S11



S12



S13



S14



S15



S18



M2



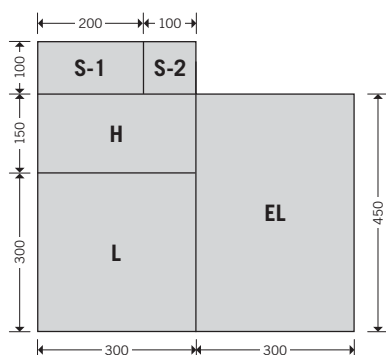
ST01 [注]

* [注] マークのある製品は受注生産となります。
 * 製品の色は印刷のため、実際の色調とは異なる場合があります。
 * セメント製品は現場環境によって白華が発生する場合があります。

Product Information

[製品情報]

Standard 製品概要



型式	規格寸法 (mm)	使用量 (個/㎡)	重量 (kg/個)	備考
EL	450 × 300 × 60	7.4	17.4	★
L	300 × 300 × 60 (80)	11.1	11.6 (15.4)	★
H	300 × 150 × 60	22.2	5.8	★
S-1	200 × 100 × 60 (80)	50	2.6 (3.4)	
S-2	100 × 100 × 60 (80)	100	1.3 (1.7)	

*★印は受注生産品です。
 詳細は営業担当までお問い合わせ下さい。

Pattern Variation #1

[組み合わせ例]

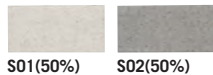
Monotone

モノトーン

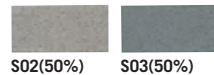
クールでモダンな印象を与えるモノトーン系の配色パターン。



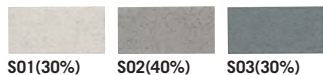
1-A



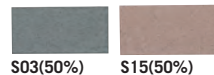
1-B



1-C



1-D



Pattern Variation #2

[組み合わせ例]

Orange

オレンジ

南欧の風景を思わせるクラシカルで明るい街並みを演出します。



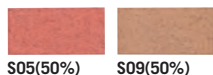
2-A



2-B



2-C



2-D



*製品の色は印刷のため、実際の色調とは異なる場合があります。

Pattern Variation #3

[組み合わせ例]

Earth

アース

柔らかで落ち着いた印象の空間をつくりだすアースカラーの配色。



3-A



3-B



3-C



3-D



Pattern Variation #4

[組み合わせ例]

Brown

ブラウン

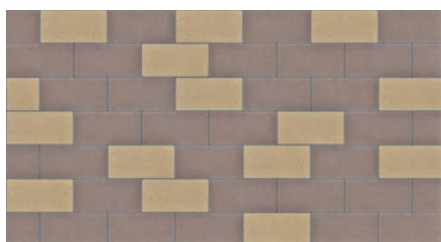
ブラウンを基調とした組み合わせは重厚で趣のある空間をつくります。



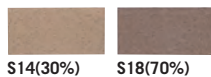
4-A



4-B



4-C



4-D



*製品の色は印刷のため、実際の色調とは異なる場合があります。

14 | Resh B Series [レッシュ B シリーズ]

透水性に優れ水ハネを抑える。
緑の多い公園・広場・街路にも最適



JR 海浜幕張駅前：透水性に優れたレッシュ B は人の往来が多い駅前広場に最適。グレーと白を基調とした基盤目状のデザインに街路樹の緑が映えます。

降雨時・降雨後の水たまりができにくく 快適な歩行空間を保つ透水性ブロック

透水性に優れたレッシュ B。降雨時・降雨後の水たまりができにくく、雨天時の水ハネを抑えて快適な歩行空間を実現します。街路樹や植え込みに必要な水を地中に浸透させることができるので、緑の多い公園や広場・街路に最適です。また、ブロック自体が持つ浸透・排水効果によって雨水が地中に戻るため、下水道や河川への流量の軽減にも貢献します。人と街と自然にやさしい機能性と、豊富なカラーバリエーションが魅力です。



区立公園（東京都）

Feature

[特長]

優れた透水性と浸透・排水効果

近年、多発する傾向にある都市型水害の一因は、集中的な降雨によってもたらされた雨水が地中に浸透せずに大量に河川や下水道へと流入し、その容量を越えてしまうことにあります。浸透・排水効果に優れたレッシュBは、雨水を土壌層に戻すことでこうしたリスクを軽減すると共に、街路樹に必要な水分を与えます。安全で潤いのある景観づくりにお役立ていただけるのが特長です。



Color Variation

[カラーバリエーション]



B01



B02



B03



B05



B09



B10



B11



B12



B13



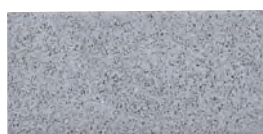
B14



B15



B18



グレー



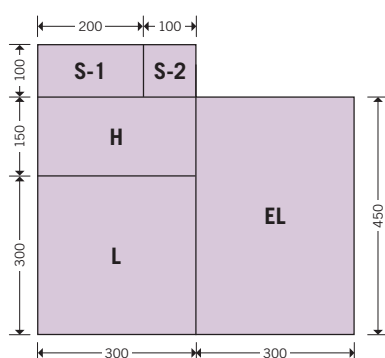
BT01 [注]

* [注] マークのある製品は受注生産となります。
* 製品の色は印刷のため、実際の色調とは異なる場合があります。
* セメント製品は現場環境によって白華が発生する場合があります。

Product Information

[製品情報]

Resh B Series 製品概要



型式	規格寸法 (mm)	使用量 (個/㎡)	重量 (kg/個)	備考
EL	450 × 300 × 60	7.4	16.4	★
L	300 × 300 × 60 (80)	11.1	10.9 (14.3)	★
H	300 × 150 × 60	22.2	5.5	★
S-1	200 × 100 × 60 (80)	50	2.45 (3.25)	
S-2	100 × 100 × 60 (80)	100	1.27 (1.63)	

*★印は受注生産品です。
詳細は営業担当までお問い合わせ下さい。

Pattern Variation #1

[組み合わせ例]

Monotone

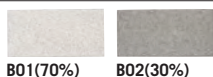
モノトーン

クールでモダンな印象を与えるモノトーン系の配色パターン。

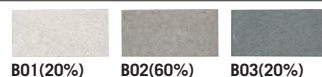
PH : 豊洲歩道



1-A



1-B



Pattern Variation #2

[組み合わせ例]

Orange

オレンジ

南欧の風景を思わせるクラシカルで明るい街並みを演出します。

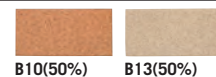
PH : 東駒形歩道



2-A



2-B



*製品の色は印刷のため、実際の色調とは異なる場合があります。

Pattern Variation #3

[組み合わせ例]

Earth

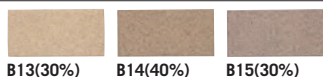
アース

柔らかで落ち着いた印象の空間をつくりだすアースカラーの配色。

PH : 山手通り



3-A



3-B



Pattern Variation #4

[組み合わせ例]

Brown

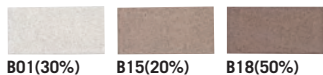
ブラウン

ブラウンを基調とした組み合わせは重厚で趣のある空間を創ります。

PH : URコンフォール柏豊四季台



4-A



4-B



*製品の色は印刷のため、実際の色調とは異なる場合があります。

15 | Resh R Series [レッシュ R シリーズ]

天然石のような風合いを持つレッシュシリーズ。
透水・排水効果に高い安全性をプラス



有明ガーデン：天然石のような風合いと落ち着いた色合いが趣のある景観を演出。雨の日も滑りにくく、来街者の安全性にも配慮されています。

優れた透水・排水効果による機能性と ショットブラスト加工による擬石調の風合い

透水性に優れたレッシュシリーズに、種石を混ぜ、表面にショットブラスト加工を施したブロックです。レッシュBと同じく街や自然にやさしい透水・排水効果があります。さらに表面にショットブラスト加工を施したことで、雨天時も滑りにくくより安全性が高いのが特長。公共施設など多くの人を訪れる場所に適しています。表面は擬石調に仕上げられており、柔らかな色合いが魅力です。人と街と自然にやさしい、趣のある景観を実現します。



Feature

[特長]

滑りにくい安全性と高い透水効果

透水・排水効果に優れたレッシュ R は、雨水を土壌層に戻す効果が高く都市型水害のリスクを軽減すると共に、街路樹に必要な水分を供給。安全で潤いのある景観づくりにお役立ていただけます。さらに表面に施したショットブラスト加工によって、より滑りにくい安全性が高められているのが特長です。

PH : 文京学院大学文京幼稚園

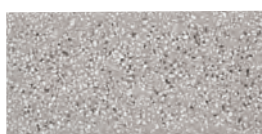


Color Variation

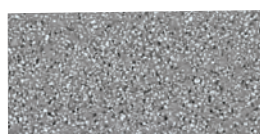
[カラーバリエーション]



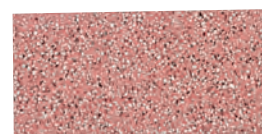
R01



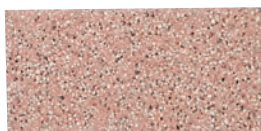
R02



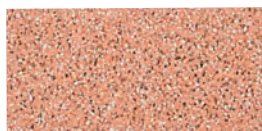
R03



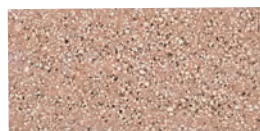
R05



R09



R10



R11



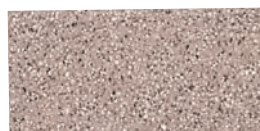
R12



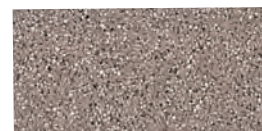
R13



R14



R15



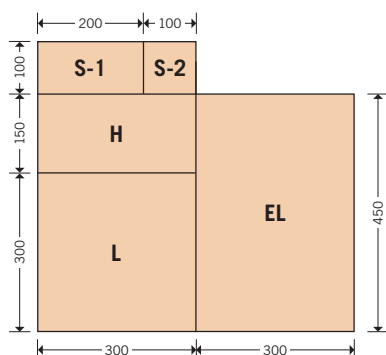
R18

*レッシュ R シリーズは受注生産品です。
*製品の色は印刷のため、実際の色調とは異なる場合があります。
*セメント製品は現場環境によって白華が発生する場合があります。

Product Information

[製品情報]

Resh R Series 製品概要



型式	規格寸法(mm)	使用量(個/m ²)	重量(kg/個)
EL	450 × 300 × 60	7.4	16.8
L	300 × 300 × 60 (80)	11.1	11.2 (14.7)
H	300 × 150 × 60	22.2	5.6
S-1	200 × 100 × 60 (80)	50	2.5 (3.3)
S-2	100 × 100 × 60 (80)	100	1.25 (1.65)

*レッシュ R シリーズは受注生産品です。
詳細は営業担当までお問い合わせ下さい。

Pattern Variation

[組み合わせ例]

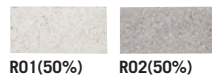
レッシュ Rには豊富なカラーバリエーションがラインナップされています。どのような街並みにもフィットする、多彩な組み合わせパターンをつくりだすことができます。



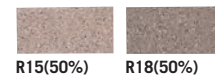
PH : 横須賀簡易裁判所



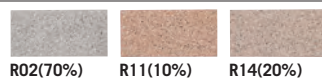
A



B



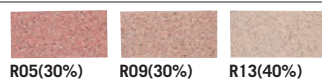
C



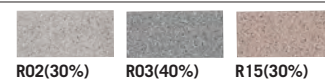
D



E



F



*製品の色は印刷のため、実際の色調とは異なる場合があります。



有明ガーデン

16 | N Type [エヌタイプ]

波型形状でかみ合わせに優れる。
車道や駐車場など車乗入れ部の舗装に最適



荷重を分散することでズレを抑制 車乗り入れ部の舗装に適したブロック

通常のレンガ型とは異なる波型の形状を持つNタイプ。しかし、そのユニークな見た目だけがNタイプの特徴ではありません。最大の特性は、その波型の形状によって、隣り合うブロック同士が互いにしっかりとかみ合うこと。ブロック上部から横方向に加えられる荷重を分散する効果があり、ズレを生じにくい利点があります。車道や駐車場など、特に車の乗り入れが多い部分の舗装に最適な材料です。非透水性製品と透水性製品の2タイプがあります。



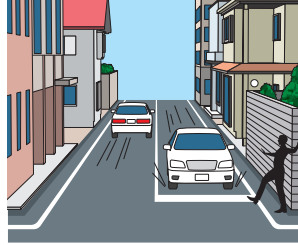
Feature

[特長]

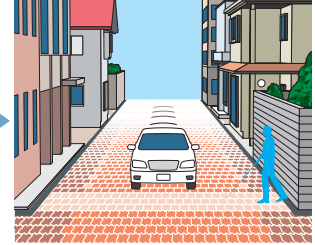
インターロッキングブロック舗装による 通学路・生活道路の安全対策

施工後のズレを生じにくい特性を持つNタイプは、路面に大きな荷重がかかる車道の舗装にも適しています。景観に優れた路面をデザインできると同時に、安全性を高めることができます。インターロッキングブロックによる舗装では、車両走行時のドライバーに路面から微振動が伝わることで注意喚起を促し、また、色彩やパターンなどによる視覚的効果により、走行速度を抑制することができます。国土交通省による通学路・生活道路の交通安全対策としても紹介されており^(※)、アスファルト舗装やカラー舗装と比較して、車両走行速度は、インターロッキングブロック舗装の方が低いことが確認されています。生活道路における歩行者や自転車利用者の安全な通行を確保するための「ゾーン30」の整備にも役立ちます。

アスファルト舗装の場合



インターロッキングブロック舗装の場合



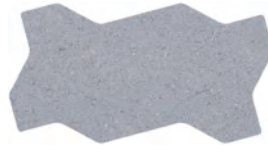
※国土交通省道路局『通学路・生活道路の安全確保に向けた道路管理者による対策事例』（平成31年1月）

Color Variation

[カラーバリエーション]



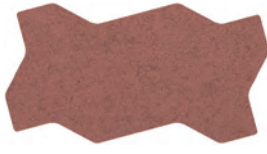
S01 (B01)



M2 (グレー)



S03 (B03)



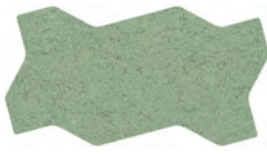
R1 (レッド)



S10 (B10)



S17 (B17)



ST01 (BT01) [注]



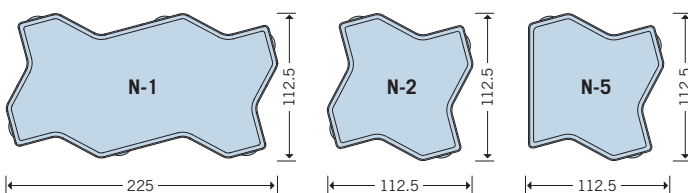
ST03 (BT03) [注]

*() 内の表記は透水性製品の色番号です。
 * [注] マークのある製品は受注生産となります。
 * 製品の色は印刷のため、実際の色調とは異なる場合があります。
 * セメント製品は現場環境によって白華が発生する場合があります。

Product Information

[製品情報]

N Type 製品概要



型式	規格寸法 (mm)	使用量 (個/m ²)	重量 (kg/個)	
			非透水タイプ	透水タイプ
N-1	225 × 112.5 × 60 (80)	40	3.4 (4.2)	3.2 (3.9)
N-2	112.5 × 112.5 × 60 (80)	80	1.7 (2.1)	1.6 (1.95)
N-5	112.5 × 112.5 × 60 (80)	80	1.7 (2.1)	1.6 (1.95)

17 | Guidance Block [誘導ブロック]

2種2タイプの誘導ブロックで
すべての人に安心な歩行を



東池袋歩道：機能的に配置された誘導ブロックは、視覚障害者の心強い味方となります。
車いすや杖を利用される方がつまずきにくいよう、目地の凹凸をできるだけ少なくしました。

より安全で安心な 歩行のために

視覚障害者誘導用ブロックには、直線上に線が並んで方向を示し誘導する「線状ブロック」と、曲がり角や始点終点に使われる位置表示用の「点状ブロック」の2種があります。最近では、駅のプラットフォームや公共施設内だけでなく、横断歩道や車道にも敷設されています。すべての人に快適で安心な歩行を提供いたします。



Feature

[特長]

点状、線状ともに標準／透水の2タイプを用意

一般道には濡れてもすべりにくい透水タイプ、車両乗り入れ部には標準タイプをおすすめします。

[標準タイプ]



[透水タイプ]



輝度比2.0以上製品例

製品名	掲載ページ	色番	輝度比	
			標準誘導	透水誘導
テルミコ (ショット)	P22	T01	2.5	2.0
サンシャドウ	P28	SW-02	3.6	4.5
		SW-04	3.7	4.5
		SW-06	2.2	2.7
		SW-08	2.4	3.0
ミマーレGシリーズ	P40	SM-201	2.4	3.0
ミマーレNシリーズ	P36	NM-105	2.4	2.9
スタンダード	P52	S05	2.0	2.4
		S18	2.6	3.2
レッシュBシリーズ (ゲイン同等色)	P56	B03	2.7	3.3
		B18	2.5	3.1

*誘導ブロックの視認性確保には、周囲との輝度比2.0以上が推奨されます。

Product Information

[製品情報]

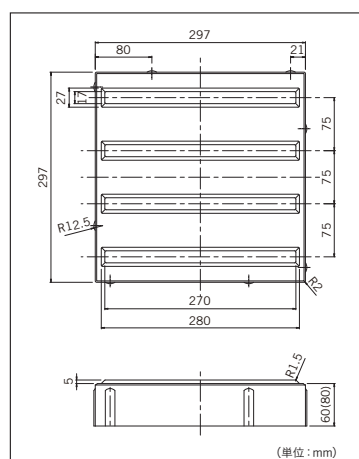
[線状ブロック]



標準タイプ



透水タイプ



(単位: mm)

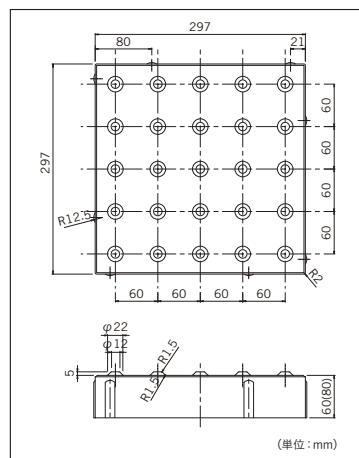
[点状ブロック]



標準タイプ

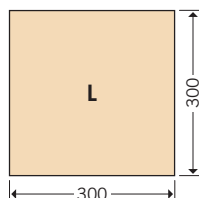


透水タイプ



(単位: mm)

誘導ブロック 製品概要



型式	規格寸法 (mm)	使用量 (個/m ²)	重量 (kg/個)	
			非透水タイプ	透水タイプ
L	300 × 300 × 60 (80)	11.1	12.0 (15.6)	11.5 (14.8)

18 | Curb [縁石ブロック]

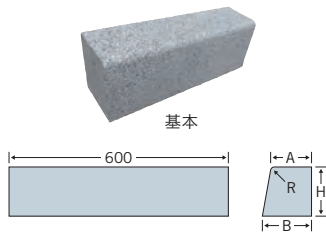
擬石素材による縁石ブロックが
風格のある街並みを演出

Product Information

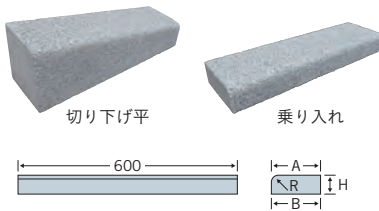
[製品情報]

歩車道縁石製品概要

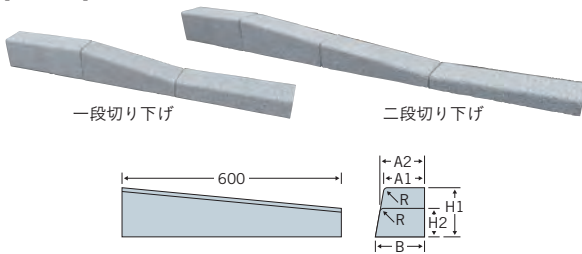
[基本]



[乗り入れ]



[切り下げ]



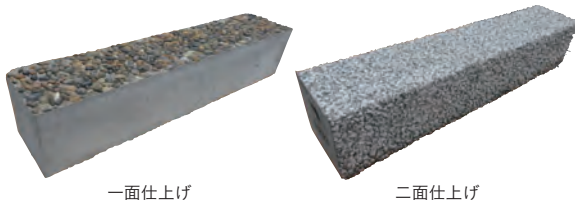
型式	品番	寸法(mm)				重量 (kg/個)
		A	B	H	R	
基本	155	100	110	155	20	23
	200	150	170	200	20	46
	250	180	205	250	30	70
	300	180	210	300	30	84

型式	品番	寸法(mm)				重量 (kg/個)
		A	B	H	R	
乗り入れ (切り下げ平)	200H 70	163	170	70	20	17
	200H100	160	170	100	20	24
	250H 70	198	205	70	30	20
	250H100	195	205	100	30	29
	300H 70	203	210	70	30	21
	300H100	200	210	100	30	30

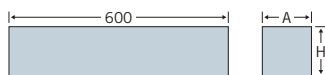
型式	品番	寸法(mm)						重量 (kg/個)
		A1	A2	B	H1	H2	R	
一段 切り下げ	200S100	150	160	170	200	100	20	35
	250S100	180	195	205	250	100	30	50
	300S100	180	200	210	300	100	30	56
二段 切り下げ	200S135	150	157	170	200	135	20	39
	135S 70	157	163	170	135	70	20	24
	250S160	180	189	205	250	160	30	57
	160S 70	189	198	205	160	70	30	35
	300S185	180	191	210	300	185	30	69
	185S 70	191	203	210	185	70	30	37

地先縁石製品概要

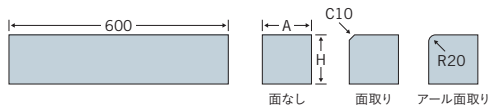
[地先縁石]



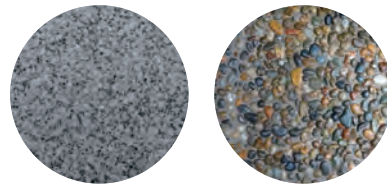
[一面仕上げ]



[二面仕上げ]



[表層タイプ]



左記2タイプ以外にも
ご用意できます。
詳細は営業担当まで
お問い合わせ下さい。

型式	品番		寸法(mm)		重量 (kg/個)
	一面	二面	A	H	
地先 一面・二面	1010-1	1010-2	100	100	14
	1212-1	1212-2	120	120	20
	1215-1	1215-2	120	150	26
	1512-1	1512-2	150	120	26
	1515-1	1515-2	150	150	32

*写真の石種は稲田擬石です。稲田以外の石種にも対応しています。
*製品の色は印刷のため、実際の色調とは異なる場合があります。
* 1010-2 ~ 1515-2 の二面仕上げタイプは、面なし・面取り・アール面取りの対応が可能です。

19 | Stairs [階段ブロック]

景観と安全性に配慮した階段用ブロックで
舗装材とのトータルデザインを



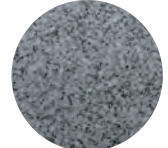
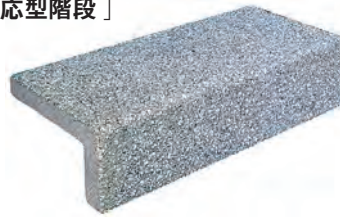
ノンスリップ型と目地対応型を用意。
標準素材には格調高い稲田擬石を使用

景観にあった美しさと安全性により快適にご利用いただける階段ブロックです。踏面にミゾ加工を施したノンスリップ階段と、目地をつけた施工に使用できる目地対応型階段をご用意しています。標準素材には風格ある稲田石を模した、高品質な稲田擬石を使用。目地対応型では、表情の異なる洗い出しタイプもお選びいただけます。舗装材や縁石と合わせ、洗練された空間づくりにお役立てください。

[ノンスリップ(ミゾ付) 階段]



[目地対応型階段]



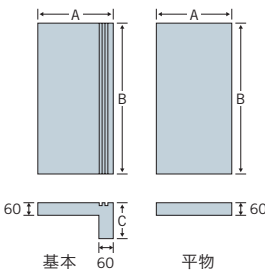
[擬石]

Product Information

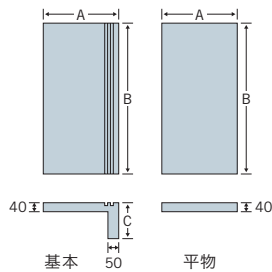
[製品情報]

ノンスリップ(ミゾ付) 階段 製品概要

[60-60型]

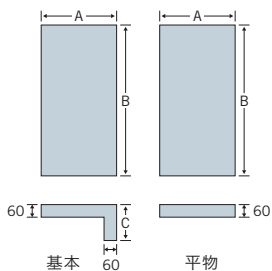


[40-50型]



形式	品番	寸法(mm)			重量(kg/個)	
		A	B	C		
60-60型	基本	GNT-294	294	594	170	34
		GNT-344	344	594	170	39
		GNT-394	394	594	170	43
		GNT-444	444	594	170	47
	平物	GNT-2946	294	594	—	25
		GNT-3446	344	594	—	29
40-50型	基本	GNT-3946	394	594	—	34
		GNT-4446	444	594	—	38
	平物	GNT-300	300	600	150	26
		GNT-350	350	600	150	28
	平物	GT-3004	300	600	—	17
		GT-3504	350	600	—	20

目地対応型階段 製品概要



形式	品番	寸法(mm)			重量(kg/個)	
		A	B	C		
目地 6m/m	基本	GT-294	294	594	170	34
		GT-344	344	594	170	39
		GT-394	394	594	170	43
		GT-444	444	594	170	47
	平物	GT-2946	294	594	—	25
		GT-3446	344	594	—	29
	平物	GT-3946	394	594	—	34
		GT-4446	444	594	—	38

*製品の色は印刷のため、実際の色調とは異なる場合があります。

20 | LKGSP [緑化スペーサー LKGSP]

舗装材を自由に選びながら高い緑化率と優れた景観を実現



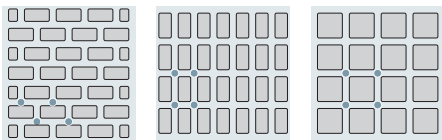
敷設パターンを自由にアレンジ。
根張りがよく、芝枯れにも強い

さまざまな色や質感を持つ舗装材を自由に組み合わせながら、敷設面に芝を取り入れることができる緑化スペーサーです。敷設パターンのアレンジも可能なので、ユニークな路面デザインで舗装面に美しく緑を描くことができます。夏場の路面温度の上昇を抑制しながら、視覚的にも爽やかな空間を演出します。芝生が根を張りやすく、芝枯れを起こしにくいのも本製品の特徴です。

Arrangement

[配置]

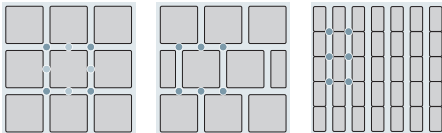
[標施設パターン]



LKGSP-P1

LKGSP-P2

LKGSP-P3



LKGSP-P4

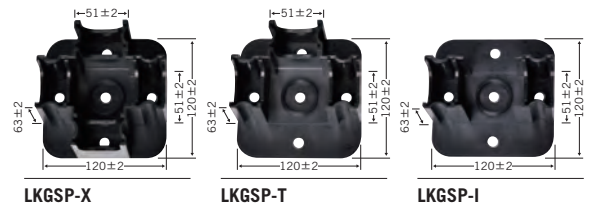
LKGSP-P5

LKGSP-P6

Product Information

[製品情報]

LKGSP 製品概要



[緑化舗装1㎡あたりの各材料の使用量]

パターン	ブロック寸法 (mm)	緑化率 (%)	ブロック量 (個/㎡)	ロックキーバググリーンSP		芝 (㎡/㎡)	容土量 (ℓ/㎡)	目土量 (ℓ/㎡)
				種類	量(個/㎡)			
LKGSP-P1	100×200×80	47	26.7	T型	26.7	0.47	0.031	2.4
LKGSP-P2	100×200×80	47	26.7	X型	26.7	0.47	0.031	2.4
LKGSP-P3	200×200×80	36	16.0	X型	16.0	0.36	0.023	1.8
LKGSP-P4	300×300×80	27	8.2	※	24.6	0.27	0.018	1.4
LKGSP-P5	300×300×80	27	8.2	T型	16.4	0.27	0.018	1.4
LKGSP-PS	100×200×80	33	33.3	I型	33.3	0.33	0.022	1.7

※ LKGSP-P4 は、X型 8.2個、I型 16.4個。

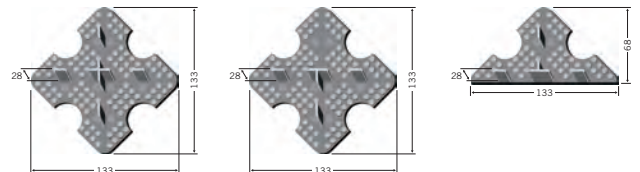
*材質は再生PP (ポリプロピレン) です。焼却してもダイオキシン発生のおそれはありません。

21 | LK20 [ブロック舗装用強化板 LK20]

段差やズレの発生を長期間防ぎ、安全・快適で美しい舗装面を保つ

敷モルタル以上の機能を発揮

歩道の乗り入れ箇所や建築アプローチ、また商店街の車道など車両の乗り入れがあるブロック舗装面は、敷設からの時間経過に伴って徐々に段差やズレを生じます。ブロック強化版は、敷モルタル以上の機能を発揮しポンピング現象などによる段差を防ぎます。



[標準使用量]

使用ブロック寸法 (mm)	LK20使用量(個/㎡)			
	ブリック	フィッシュボーン	格子(字)	バケット
100×200×80	25	25	25	25
200×200×80	25	-	25	-
300×300×60	11.1	-	11.1	-

* LK20 使用量積算の折は、端部材使用材料として、施工平米の 8% を加算。

22 | Solid Sand [ソリッドサンド 散水固化目地材]

※ソリッドサンドは、秩父コンクリート工業株式会社の登録商標です。(特許取得済)

ブロック舗装の目地の流出を抑制する固化砂



水で硬化する固化型目地砂 施工性と景観性を両立

ブロック系舗装の目地用に開発された「ソリッドサンド」は、水をかけるだけで硬化し、砂の流出や雑草の発生を抑制する固化型目地材です。セメントを使用していないため白華が起きにくく、景観性にも優れています。路盤の種類を問わず施工でき、短時間で硬化するため、作業効率の向上にも貢献します。歩道や園路などに最適です。

Installation

[施工方法]

1. ブロック敷設

通常の方法でブロック系舗装材を敷設。

2. SOLID サンドの充填

一般的な目地砂と同様に乾燥したソリッドサンドをデッキブラシで充填。

3. 振動充填

ブロック用コンパクターを使用し、しっかりと振動充填。

4. 表面清掃

舗装表面にSOLIDサンドが残らないよう、フロアブラシ等で掃き取り。

5. 散水固定

水圧を抑え、ノズルをシャワー状にして、泡が出るまでたっぷり散水する。



施工イメージ。目地砂表面から泡が出るまで散水。

[「目地」施工要領] 1袋(20kg) 当たりの施工面積標準使用量(目安)

舗装材	L×W×H (mm)	施工面積の目安 (㎡/袋)
普通インターロッキングブロック舗装	200×100×60	6.0
	200×200×60	8.5
	300×300×60	13.0
目地幅の広い天然石調インターロッキングブロック舗装	300×150×60	4.0
	300×300×60	7.0
	600×300×60	9.5

*施工方法についての詳細は営業担当までお問い合わせください。

23 | Permeable Sheet [透水シート]

透水性舗装材の機能を高め、より安定した路面をつくる



路盤層への砂の流入を防止

透水シートを敷くと、サンドクッション層からの路盤層への砂の流入がなくなり、いっそう安定した舗装面をつくれます。透水性の高い舗装材を使用した歩道にはその機能を高めるため、透水シートのご使用をおすすめします。

Permeable Sheet 製品概要

規格寸法 (m)
1 × 50
1 × 100
2 × 100

24 | Eco Block [エコブロック]



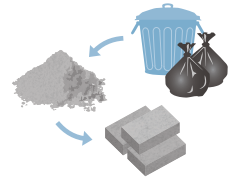
エコマーク商品
認定番号: 04 109 009

ゴミ焼却灰から生まれた 多様な色彩を持つエコ商品



リサイクルから生まれた 新しい舗装ブロック

家庭ゴミなどの焼却灰を1300度以上の高温で溶かしたものを冷却し固めたものが「熔融スラグ」。建設土木用として活用されているリサイクル資材です。これを原料として生産されている舗装材がエコブロック。当然のことながら、肝心の強度の低下などが起こらないよう、厳しいチェックのうえで高品質が確保されています。エコブロックのもう一つの特長は、豊富なカラーバリエーション。どんな街並みにもしっくりと馴染むはずです。



Color Variation

[カラーバリエーション]



H01



H02



H03



H05



H09



H10



H11



H12



H13



H14



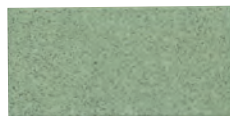
H15



H18



HM02



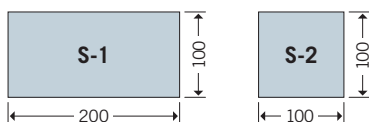
HT01 [注]

*[注] マークのある製品は受注生産となります。
*製品の色は印刷のため、実際の色調とは異なる場合があります。
*セメント製品は現場環境によって白華が発生する場合があります。

Product Information

[製品情報]

Eco Block 製品概要



型式	規格寸法 (mm)	使用量 (個/m ²)	重量 (kg/個)
S-1	200 × 100 × 60 (80)	50	2.6 (3.4)
S-2	100 × 100 × 60 (80)	100	1.3 (1.7)

*エコブロックは受注生産品です。詳細は営業担当までお問い合わせ下さい。

Quality Standard

品質規格

インターロッキングブロック品質規格値（インターロッキングブロック舗装設計施工要領に準拠）							
機能	非透水性		透水性		保水性		植生用 (緑化)
	歩行者系道路	車道	歩行者系道路	車道	歩行者系道路	車道	
曲げ強度(N/mm ²)	3.0 以上	5.0 以上	3.0 以上	5.0 以上	3.0 以上	5.0 以上	4.0 以上
すべり抵抗値(BPN)	40 以上	60 以上	40 以上	60 以上	40 以上	60 以上	-
透水係数(m/s)	-	-	1.0×10 ⁻⁴ 以上		-	-	-
保水量(g/cm ³)	-	-	-	-	0.15 以上		-
吸い上げ率(%)	-	-	-	-	70 以上		-
路面温度上昇抑制値(°C)	8 以上						-

*インターロッキングブロック舗装設計施工要領に準拠

*非透水性、透水性、保水性は200×100サイズの場合

Certificate

〔「クールブロックベイブ®」認定書〕

一般社団法人 インターロッキングブロック舗装技術協会では、路面温度の低減機能を有するブロックを「クールブロックベイブ®（商標登録）」として認定しています。通常の密粒度アスファルト舗装に比べ、8°C以上の路面温度低減値が認められる製品が対象となり、協会が定めた測定方法によって協会認定機関が測定を実施しています。この測定方法で路面温度低減値が8°C以上あると、実際に施工された路面では10～11°C以上の路面温度低減効果のあることが観測されています（気象条件による）。「クールブロックベイブ®」として認定されたブロックには、カタログ等での商標登録マークの使用が認められています。



テルミコ（遮熱製品）認定書



ゲイン（保水製品）認定書

Cross Sections

標準舗装断面図

(単位：mm)

セグメンタルタイプ			
	非透水性	透水性	保水性
	レボル テルミコ サンシャドウ ミマーレAシリーズ ミマーレEシリーズ スタンダード エコブロック ミマーレNシリーズ(保水性) ^{※1}	レボル テルミコ グリーンビズG-tt サンシャドウ レッシュB・Rシリーズ ミマーレNシリーズ ミマーレGシリーズ ミマーレPシリーズ	レボル テルミコ グリーンビズG-tt サンシャドウ ゲイン
歩行者系道路			
乗用車乗入れ部 最大積載量 6.5t未満の 管理用車両が 走行する道路			
消防自動車 乗入れ部			

[セグメンタルタイプ形状・寸法表]

厚さ(mm)	形状		寸法(mm) 注1
60・80	長方形	ストレート型	200×100 (S-1)、300×150 (H)、300×75 (S-3)
		波形型	225×112.5 (N-1)
	正方形	ストレート型	100×100 (S-2)、200×200 (M) 注2、300×300×80 (L) 注3

注1 目地幅を含めたモジュール寸法で示した。

注2 200×200 (M) はスリットタイプのみ

注3 300×300 (L) は80mm厚がセグメンタルタイプ、60mm厚がフラッグタイプとなる。

(単位：mm)

フラッグタイプ			
	非透水性	透水性	保水性
	レボル テルミコ ミマーレAシリーズ ミマーレEシリーズ スタンダード エコブロック ミマーレNシリーズ(保水性) ^{※1}	レボル テルミコ グリーンビズG-tt レッシュB・Rシリーズ ミマーレNシリーズ ミマーレGシリーズ ミマーレPシリーズ	レボル テルミコ グリーンビズG-tt ゲイン
歩行者系道路			
住宅の 駐車場など 非公共スペース (300×300に 限定)			

※グリーンポッドの舗装断面図はP23に記載

※1：ミマーレNシリーズ(保水性)は透水しません。

※この施工断面図は標準的な構造の例であり、車道、特殊車両の乗り入れ、寒冷地仕様、及び特殊な路床上などでは異なる場合があります。状況に合わせて検討が必要です。

※2：路床細粒分の上昇、粒状路盤材の細粒分流出による路床支持力の低下、浸透能力の阻害などが懸念される場合は、フィルター層を路床上に設置する。フィルター層は路床の浸透性能以上の透水性能を持ち、細粒分の流出防止に効果がある透水シートや砂を使用する。砂のフィルター層の厚さは5cm程度を標準とする。

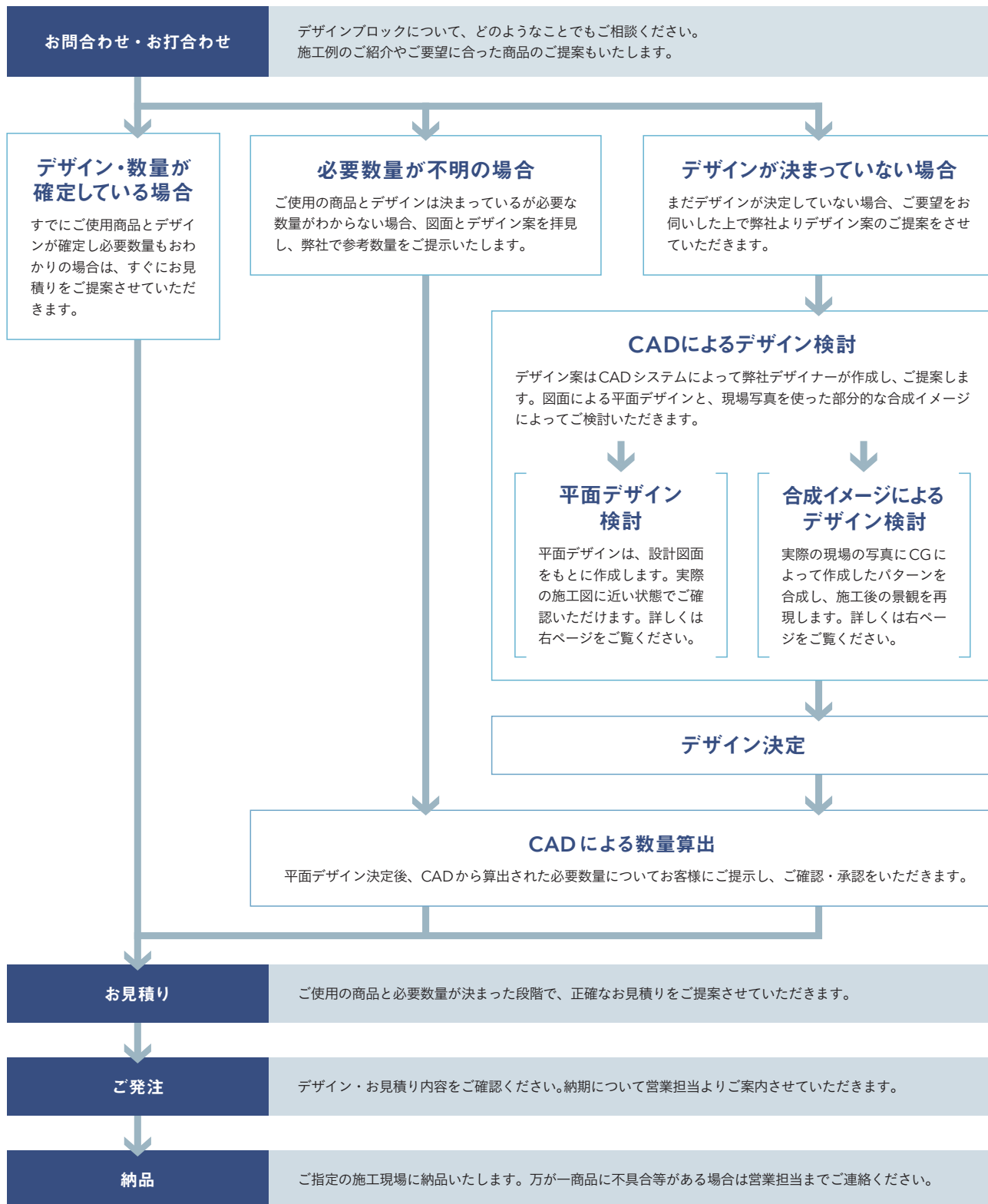
[フラッグタイプ形状・寸法表]

厚さ(mm)	形状		寸法(mm) 注1
60・80	長方形	ストレート型	450×300 (EL)
	正方形	ストレート型	300×300×60 (L) 注3

Order Flow

納品までの流れ

お客様に最適な商品をお選びいただけるよう、当社では様々なお手伝いをしています。スピーディーなお見積りはもちろん、デザイン案のご検討から必要数量の算出までのあらゆる段階でご相談に乗りながら、お客様のご要望に応じて適宜必要なお案内をさせていただきます。ここでは、お問合わせから納品までの流れについて簡単にご紹介いたします。



Design Study

デザイン案の検討

お見積りに際し、具体的なデザインイメージが決まっていない場合は、当社でデザイン案を作成・ご提案させていただくこともできます。デザインのご検討にあたっては平面デザインと併せ、部分的な合成イメージをご覧いただくことも可能です。

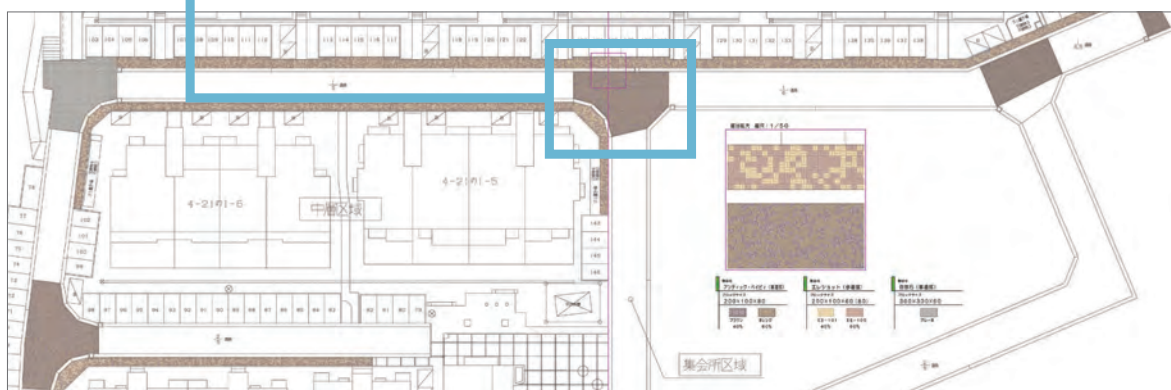
Drawing

[図面による平面デザインの検討]

施工予定の現場図面の一部を使いCADシステムによってパターン図を作成します。配色や配置方法を変え複数案を作成し、比較検討しながらデザイン案を絞り込んでいきます。デザイン案が決定したら、これを施工現場全体のパターン図として展開します。インターロッキング専用のCADシステムでこの全体図を作成することで、施工に必要なブロックの数量が算出されます。



現場図面の一部にCADでパターンを乗せた例。使用するブロックの色や配色比率を様々に変えて作成することができます。ブロックは図面と等縮尺で表示されているため、実際の配置パターンを予めご確認いただくことができます。



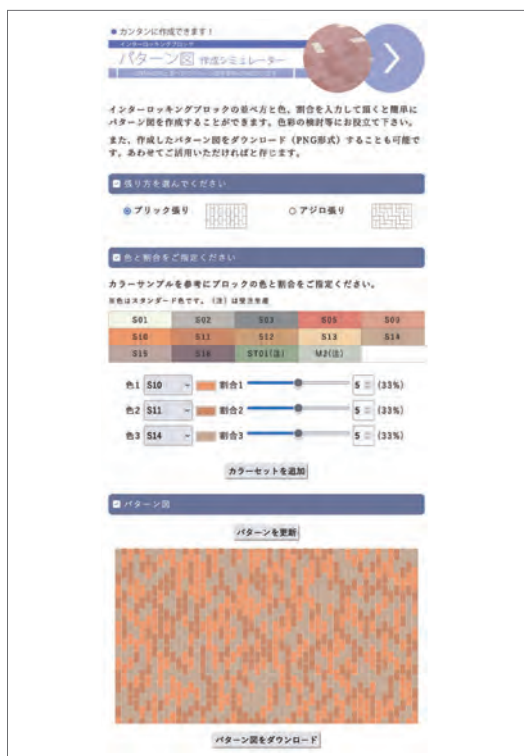
Synthetic Image

[合成イメージによるデザイン検討]

現況写真に施工イメージのCG画像を合成し、ご検討いただくこともできます。施工後の景観をよりわかりやすく表現することができるので、住宅の外構や歩道の施工など、一般の方々にも事前に明確なイメージを伝えたい場合には特に有効です。



案A・案B：上の図面の場所に該当する現況写真にCADで作成したブロックのCGを合成したもの。配色の異なる複数案を同じ場所で比較することができます。



Design Simulation

パターン図作成シミュレーション

トクヤマアートブロックLABOのウェブサイトにあるパターン図作成シミュレーションを使って、簡単にデザインパターン図を試作していただくことができます。デザイン案のご検討にお役立てください。

[使い方]

- 01 | ブロックの並べ方を選んでください。現在は、ブリック張り（ウマ張り）とアジロ張り（フィッシュボーン）の2パターンから選択できます。
- 02 | カラーサンプルを参照して、使用するブロックの色と割合を入力してください。（カラーサンプルは現在スタンダード製品のみに対応）
- 03 | 上記1・2が完了したら、「Go！」ボタンをクリックしてください。画面上に指定のパターン図が作成・表示されます。
- 04 | 作成されたデザインパターン図はプリントアウトも可能です。気に入ったパターン図の保存や複数案の比較ご検討の際にも便利です。

トクヤマアートブロックLABO ウェブサイト
 パターン図作成シミュレーション
<https://tokulabo.co.jp/interlockingblock/tiling/>



Pattern Arrangements

パターンアレンジメント

インターロッキングブロックには様々な並べ方（張り方）があります。ここでは、一般的によく使われている基本4パターンをご紹介します。

[ブリック張り（ウマ張り）]

伝統的なレンガ積みと同じように、1列ごとに半個分ずつずらした張り方。クラシックなレンガ建築の壁面のような仕上がりです。

[アジロ張り（フィッシュボーン）]

長方形のブロックを併用し網代編みのような模様にならべる張り方。加重分散効果が高く、車両乗入れ部に適しています。

[パーケット張り]

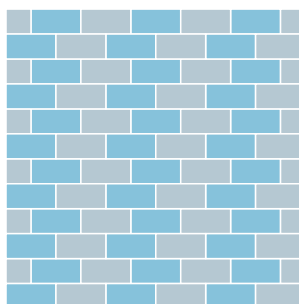
長方形のブロック2つを1組にした正方形を縦横互い違いにならべる張り方。フローリングの仕上げにもよく用いられる柄です。

[四畳半張り]

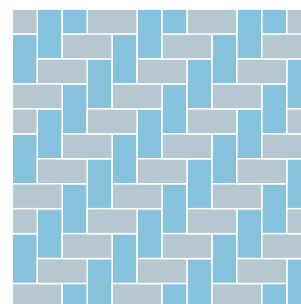
長方形のブロック4つで正方形のブロック1つを囲む張り方。名前の通り、四畳半の和室における畳の敷き方と同じ手法です。

*上記以外のパターンを使ったデザインのご提案にも対応しています。詳しくは営業担当までお問い合わせください。

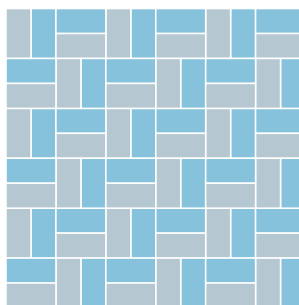
ブリック張り（ウマ張り）



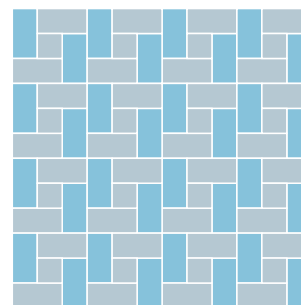
アジロ張り（フィッシュボーン）



パーケット張り



四畳半張り



Correspondence Table

ブロック形状対応表

*寸法は目地込み寸法です。

形状・寸法	S-1	S-2	S-3	M	L	H	EL	G	N-1	N-2	N-5
	製品名	厚さ 60mm 80mm	厚さ 60mm 80mm	厚さ 80mm	厚さ 60mm 80mm	厚さ 60mm 80mm	厚さ 60mm	厚さ 60mm	厚さ 100mm 140mm	厚さ 60mm 80mm	厚さ 60mm 80mm
レボル	● ●	● ●	●								
タフ72ガラス								●			
グリーンボッド								●			
テルミコ	● ● ● ●				● ●	●	●				
グリーンビズ G-tt	● ● ● ●			● ●	● ●	●	●				
サンシャドウ				● ●							
ゲイン	● ● ● ●				● ●	●					
ミマーレ Nシリーズ	● ● ● ●				● ●	●	●				
ミマーレ Aシリーズ	● ● ● ●				● ●	●	●				
ミマーレ Gシリーズ	● ● ● ●				● ●	●	●				
ミマーレ Pシリーズ	● ● ● ●				● ●	●	●				
ミマーレ Eシリーズ	● ● ● ●				● ●	●	●				
スタンダード	● ● ● ●				● ●	●	●				
レッシュ Bシリーズ	● ● ● ●				● ●	●	●				
レッシュ Rシリーズ	● ● ● ●				● ●	●	●				
Nタイプ									● ●	● ●	● ●
エコブロック	● ● ● ●										
誘導ブロック					● ●						
	50 個/m ² 使用	100 個/m ² 使用	45 個/m ² 使用	25 個/m ² 使用	11.1 個/m ² 使用	22.2 個/m ² 使用	7.4 個/m ² 使用	11.1 個/m ² 使用	40 個/m ² 使用	80 個/m ² 使用	80 個/m ² 使用

*●: 製造可能形状

*在庫・納期についての詳細は営業担当までお問い合わせください。

*「M」はスリットタイプ(サンシャドウ)のみの設定です

Company Profile

会社概要

会社の商号 株式会社トクヤマアートブロックLABO
本社所在地 東京都中央区日本橋本町四丁目8番16号
 KDX 新日本橋駅前ビル3階
設立年月日 令和4年11月7日
資本金 9,000万円
株主 トクヤマ通商 株式会社 100%
代表取締役 前田 直哉

従業員数 23名
主な販売先 舗装、土木、造園会社：約200社
URL <https://tokulabo.co.jp>



Access

拠点案内

本社



〒103-0023
 東京都中央区日本橋本町四丁目8番16号
 KDX 新日本橋駅前ビル3階
 TEL.03-3241-4135
 FAX.03-3241-4139

栃木工場



〒327-0031
 栃木県佐野市田島町123
 TEL.0283-21-2251
 FAX.0283-21-1444



株式会社トクヤマアートブロックLABO