

10 | Mimare G Series [ミマーレ G シリーズ]

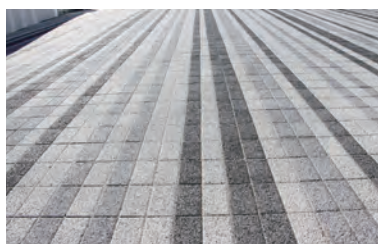
天然石の色と透水性をあわせ持つ
環境調和型のペーブメント



獨協医科大学三郷キャンパス：看護専門学校のキャンパスに使用されたミマーレ G シリーズ。
機能性と美しさを兼ね備えた舗装材としての活躍が始まったばかりです。

ショットブラスト加工を施した 快適で美しい舗装ブロック

顔料を使わない天然石の色合いをそのまま生かしているため、上品で高級感のあるニュアンスは周囲の景観に溶け込みやすく、退色しにくい特長を持っています。また、雨天時にも快適な歩行が可能になることは、舗装材にとって最重要課題。高い透水性を持ったミマーレ G シリーズは、降雨時にはすみやかに雨水を地中へと導き、水たまりを抑制します。そのため、下水道や河川への流入量も抑えられ、都市型洪水の予防にも役立ちます。



Feature

[特長]

顔料を使用しない天然石の色彩

ミマーレGの表層材には天然石が種石として使用されています。天然の石そのままの色彩は、都市により自然な美しさを与えてくれます。和の趣を大切にしたい空間にもおすすめしたい舗装材です。



優れた透水性と浸透・排水効果

P29でご紹介したとおり、透水性ブロックの機能として、快適な歩行の実現、周辺の樹木環境への貢献などがあり、広場や公園、神社、資料館、外構などの立地でその能力を存分に発揮することでしょう。



Color Variation

[カラーバリエーション]



SB-101



SE-201



SM-101



SM-102



SM-201



SM-202

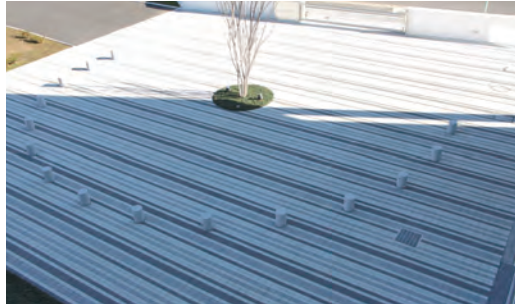
*製品の色は印刷のため、実際の色調とは異なる場合があります。
*セメント製品は現場環境によって白華が発生する場合があります。

Pattern Variation

[組み合わせ例]

色あせない魅力

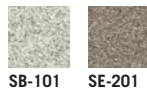
天然石そのままのカラーバリエーションを組み合わせることで、さまざまなシチュエーションにふさわしいパターンの表現が可能です。



PH：獨協医科大学三郷キャンパス



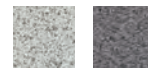
A



SB-101 SE-201



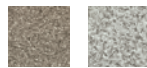
B



SM-102 SM-202



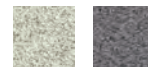
C



SE-201 SM-101



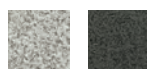
D



SB-101 SM-202



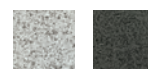
E



SM-101 SM-201



F



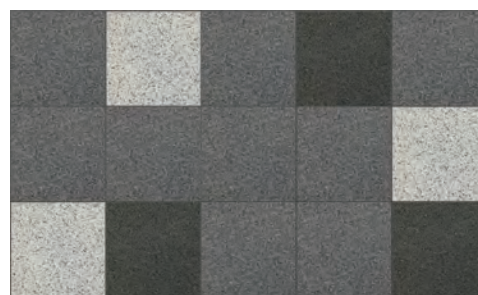
SM-102 SM-201



G



SE-201 (40%) SM-102 (40%) SM-202 (20%)



H



SM-102 (20%) SM-201 (20%) SM-202 (60%)



I



SB-101(50%) SM-101(50%)



J



SM-102(50%) SM-202(50%)



K



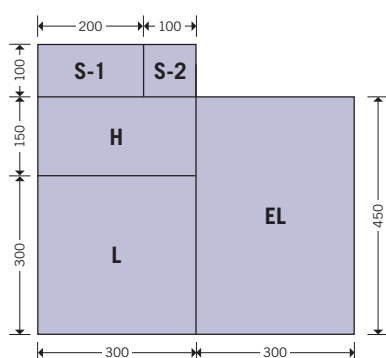
SB-101(50%) SE-201(50%)

*製品の色は印刷のため、実際の色調とは異なる場合があります。

Product Information

[製品情報]

Mimare G Series 製品概要



型式	規格寸法(mm)	使用量(個/㎡)	重量(kg/個)
EL	450 × 300 × 60	7.4	16.5
L	300 × 300 × 60 (80)	11.1	11 (14.4)
H	300 × 150 × 60	22.2	5.5
S-1	200 × 100 × 60 (80)	50	2.4 (3.3)
S-2	100 × 100 × 60 (80)	100	1.2 (1.65)

*ミマーレ Gシリーズは受注生産品です。
 詳細は営業所へお問い合わせ下さい。
 *非透水タイプも対応しております。